

Kit cinghia dentata CT1134K1/WP1/WP2 per Audi, Seat, Skoda e VW. Diversi modelli 2,0 TDI “Commonrail” 1a generazione

Problema:

Il rullo tendicinghia V56340 incluso nel kit ha un aspetto diverso da quello installato sul veicolo e sembra che non sia possibile tenderlo correttamente.



Fig. 1
Rullo fino ad ora

Causa:

Nella versione montata in fabbrica è montato il rullo raffigurato in Fig. 1. Nel mercato dei ricambi viene fornita una versione del rullo tendicinghia leggermente modificata – cfr. Fig. 2.



Fig. 2
“Nuovo” rullo

Soluzione:

Per una corretta regolazione della tensione è necessario per prima cosa premere il nuovo rullo sul prigioniero tramite il nuovo dado fino a quando l’“archetto di arresto” montato sul lato posteriore della piastra di fondo riesce a scivolare accanto al finecorsa di carico massimo: cfr. Fig. 3.

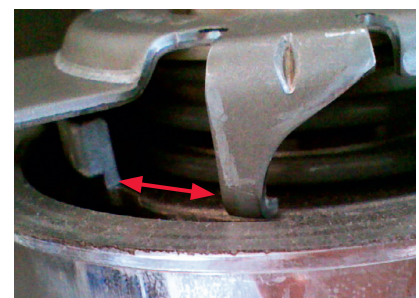


Fig. 3
“Archetto di arresto” + finecorsa carico massimo