

## ContiTech

# Kamremssats CT1134K1/WP1/WP2 för Audi, Seat, Skoda och VW. Olika 2.0 TDI common rail-modeller, 1st generationen

### Problem:

Den levererade V56340 remspännaren skiljer sig visuellt från den löprulle som är monterad i bilen och det verkar som att den inte går att spänna korrekt.



Bild 1  
Tidigare utförande av löprulle

### Orsak:

Ursprungligen monteras en löprulle med en konstruktion som på bild. 1. En något modifierad remspännare levereras för eftermarknaden - se bild 2.



Bild 2  
Nytt utförande av löprulle

### Lösning:

För att ställa in spänningen korrekt, måste du först pressa ihop den nya så långt som möjligt med hjälp av den nya muttern på pinnbulten så att "bygeln" på baksidan av basplattan kan glida förbi gjutstycket (max. belastningsstopp: se bild 3).

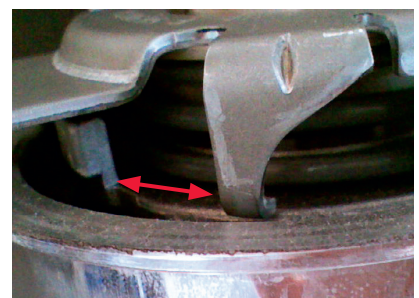


Bild 3  
"Bygel" + max. belastningsstopp