

ContiTech

Zestaw paska rozrządu CT1134K1/WP1/WP2 do samochodów Audi, Seat, Skoda i VW. Różne modele silników 2.0 TDI Common Rail 1 generacji

Problem:

Dostarczana w zestawach rolka napinająca V56340 różni się wizualnie od montowanej w tych silnikach i wydaje się być niemożliwa do napięcia.



Rys. 1
Poprzednie wykonanie rolki

Przyczyna:

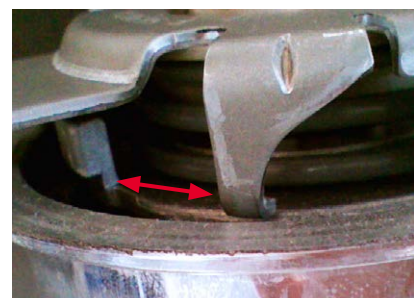
Oryginalnie montowana rolka wygląda jak na Rys. 1. Jednakże rolka dostarczana na rynek części zamiennych jest delikatnie zmodyfikowana - Rys. 2.



Rys. 2
Nowe wykonanie rolki

Rozwiązanie:

W celu prawidłowego ustalenia napięcia należy nową rolkę napinającą wsunąć na szpilce tak daleko jak to możliwe, a następnie wstępnie dokręcić nową nakrętkę. W tym momencie „strzemię” umieszczone na podstawie rolki może przesunąć się poza odlew (ogranicznik maksymalnego obciążenia) w czasie regulacji napięcia i nie koliduje z ogranicznikiem w czasie pracy: patrz Rys. 3.



Rys. 3
„Strzemię” + ogranicznik
maksymalnego obciążenia