

ContiTech**Kit de correia de distribuição CT1134K1/WP1/WP2
para Audi, Seat, Skoda e VW. Diversos modelos
2,0 TDI «Common Rail», 1.ª geração****Problema:**

O rolamento tensor V56340 incluído difere visualmente do rolamento instalado no veículo não sendo possível esticá-lo corretamente.



Fig. 1
Modelo de rolamento incluído até

Causa do problema:

Na versão de fábrica, o rolamento é idêntico ao mostrado na Fig. 1. Não obstante, no mercado de reposições está incluído um rolamento tensor ligeiramente modificado, ver a Fig. 2.



Fig. 2
«Novo» modelo de rolamento

Solução:

A fim de ajustar corretamente a tensão utilizando rolamento do novo modelo será necessário pressionar primeiro o rolamento com a nova porca no pino, de maneira a que a «alavanca de bloqueio», que está na parte posterior da placa base, possa deslizar para a parte posterior à peça de fundição (limite de máxima carga): ver a Fig. 3.

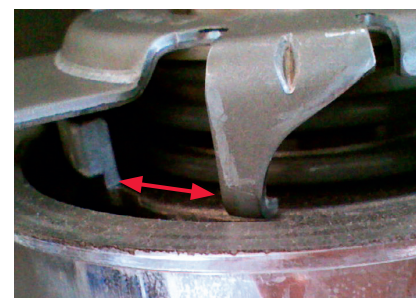


Fig. 3
«Alavanca de bloqueio» +
limite de carga máxima