

ContiTech

Kit curea distribuție CT1134K1/WP1/WP2 pentru Audi, Seat, Skoda și VW. Diferite modele 2,0 TDI „Commonrail”, generația 1-a.

Problemă:

Rola de tensionare V56340 livrată se deosebește din punct de vedere optic față de rola montată în autovehicul și este de presupus faptul că nu permite tensionarea sa corectă.



Fig. 1
Configurație rola anterioară

Cauză:

În cazul configurației din fabrică, configurația rolei este montată așa cum este ilustrat în Fig. 1. Pe piața de piese de schimb se livrează o rola de tensionare ușor modificată – vezi Fig. 2.



Fig. 2
Configurație rola „nouă”

Soluție:

În vederea reglării corecte a tensionării, configurația nouă trebuie în primă fază presată cu noua piuliță pe bolțul fix, atât cât este necesar pentru ca „brida de blocare”, care este montată pe fața posterioară a plăcii de bază, să poată glisa pe lângă piesa turnată (limitator de sarcină maximă): vezi Fig. 3.

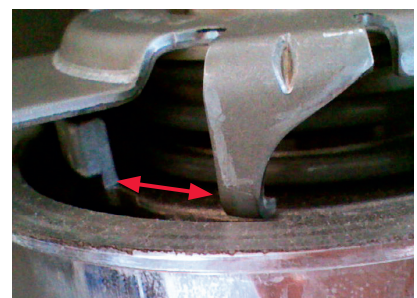


Fig. 3
„Bridă blocare” + limitator
sarcină maximă