

Θόρυβοι από το σύστημα μετάδοσης κίνησης του ιμάντα μετά την τοποθέτηση του κιτ οδοντωτού ιμάντα

Κατά τη χρήση των προϊόντων CT908K1/CT908WP1/CT908WP2 σε διάφορους κινητήρες 1.6-2.0l 8V Audi, Seat, Škoda και Volkswagen.

Πρόβλημα

Λίγο μετά την εγκατάσταση του κιτ εμφανίζονται θόρυβοι (τριξιμο) κατά τη λειτουργία του κινητήρα.

Αιτία

Ο οδοντωτός ιμάντας κινείται πλευρικά σε έναν περιμετρικό δίσκο της τροχαλίας τάνυσης (**εικ. 1**). Το περίβλημα της τροχαλίας τάνυσης παρουσιάζει μία έκκεντρη διαδρομή του ιμάντα (**εικ. 2**). Η εικόνα δείχνει ότι ο ιμάντας δεν έχει τοποθετηθεί σωστά στα γρανάζια του κινητήρα.

Λύση

Η διαδικασία τάνυσης πρέπει να πραγματοποιείται σύμφωνα με τις προδιαγραφές του κατασκευαστή.

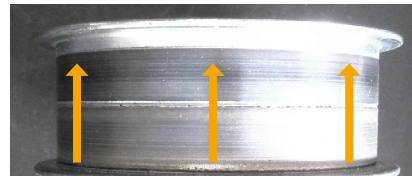
Διαδικασία τάνυσης

- › Πρέπει να τηρούνται οι προδιαγραφές του κατασκευαστή για τη διαδικασία τάνυσης.
- › Με τοποθετημένο τον ιμάντα, η τροχαλία τάνυσης πρέπει να τανυθεί σε πλήρες φορτίο 5 φορές στη σειρά (**εικ. 3 και εικ. 4**). Μ' αυτόν τον τρόπο το προφίλ οδόντωσης εμπλέκεται πλήρως στα γρανάζια.
- › Στη συνέχεια, ρυθμίζεται η τάση του οδοντωτού ιμάντα στο μέσο του παραθύρου ρύθμισης (**εικ. 5**).
- › Τηρήστε τις καθορισμένες ροπές στρέψης του κατασκευαστή του οχήματος.

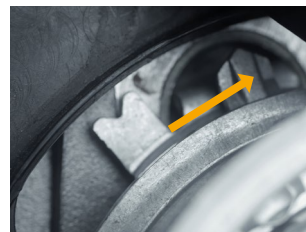
Εικ. 1



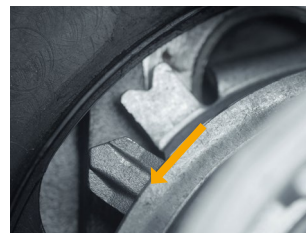
Εικ. 2



Εικ. 3



Εικ. 4



Εικ. 5

