

Rumori della trasmissione a cinghia dopo il montaggio del kit distribuzione

In caso di utilizzo dei prodotti CT908K1/CT908WP1/CT908WP2 in vari motori 1.6-2.0l-8V di Audi, Seat, Škoda e Volkswagen.

Problema

Poco dopo il montaggio del kit, si avvertono rumori di marcia (cigolii) quando il motore è in funzione.

Causa

Un lato della cinghia di distribuzione sfrega contro la flangia della puleggia tendicinghia (**Fig. 1**). La superficie esterna della puleggia tendicinghia mostra segni di scorrimento decentrato della cinghia (**Fig. 2**). Questo indica che la cinghia non è posizionata correttamente sui pignoni del motore.

Soluzione

Il tensionamento deve essere eseguito secondo le disposizioni del produttore.

Tensionamento

- › È necessario rispettare le specifiche del produttore per il tensionamento.
- › Il rullo tendicinghia deve essere teso a pieno carico per 5 volte di seguito con la cinghia in posizione (**Fig. 3 e Fig. 4**). Così facendo, il profilo dei denti è completamente accoppiato ai pignoni.
- › La tensione della cinghia dentata viene quindi impostata al centro della finestra di regolazione (**Fig. 5**).
- › Attenersi alle coppie specificate dal costruttore del veicolo.

Fig. 1



Fig. 2

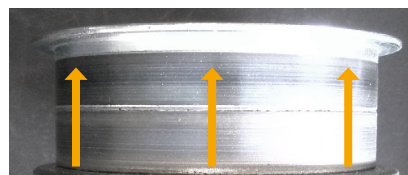


Fig. 3

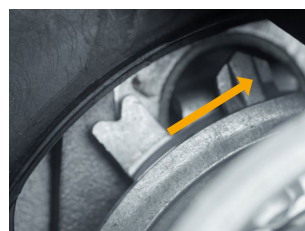


Fig. 4

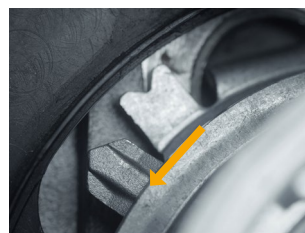


Fig. 5

