

Geluiden van de riemaandrijving na installatie van de distributieriemset

Bij gebruik van de producten CT908K1/CT908WP1/CT908WP2 in verschillende 1.6-2.0l 8V motoren van Audi, Seat, Škoda en Volkswagen.

Probleem

Kort na het installeren van de kit is er een piepend geluid te horen terwijl de motor draait.

Oorzaak

Eén kant van de distributieriem schuurt tegen de flens van de spanrol (**Fig. 1**). De buitenkant van de spanrol vertoont tekenen van een niet-gecentreerde riemloop (**Fig. 2**). Dit geeft aan dat de riem niet goed op de tandwielen van de motor zit.

Oplossing

Voer het spannen uit in overeenstemming met de instructies van de fabrikant.

Procedure voor het spannen

- › De instructies van de fabrikant voor het spannen moeten in acht worden genomen.
- › De spanrol moet vijf keer achter elkaar volledig worden aangespannen (**afb. 3 en 4**) met de riem gemonteerd. Dit zorgt ervoor dat het tandprofiel volledig in de tandwielen grijpt.
- › De spanning van de distributieriem wordt vervolgens zo afgesteld dat de wijzer zich in het midden van de afstelsleuf bevindt (**Fig. 5**).
- › Neem de door de voertuigfabrikant voorgeschreven koppels in acht.

Fig. 1



Fig. 2

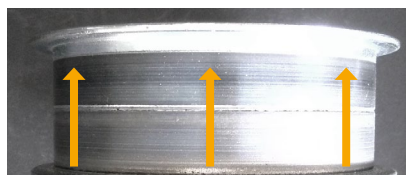


Fig. 3

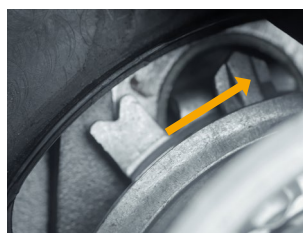


Fig. 4

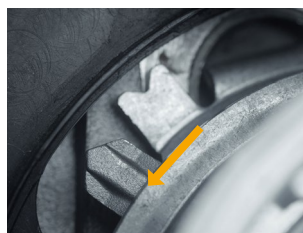


Fig. 5

