

## Missljud från remremsdrivningen när kamremskitet har monterats

Vid användning av produkterna CT908K1/CT908WP1/CT908WP2 i olika 1,6-2,0 l 8V-motorer från Audi, Seat, Škoda och Volkswagen.

### Problem

Kort efter montering av kitet uppstår missljud när motorn är igång.

### Orsak

Ena sidan av kamremmen löper mot spännrullens fläns (fig. 1). Spännrullens löpyta uppvisar en ocentrerad rem (fig. 2). Bilden visar att remmen inte griper in ordentligt i motorns kuggremshjul.

### Lösning

Utför remspänningen enligt tillverkarens anvisningar.

### Remspänningsförlopp

- › Tillverkarens anvisningar för remspänning måste följas.
- › Spännrullen måste spännas till maximal remspänning fem gånger i följd (fig. 3 och 4) när remmen är monterad. Detta låter kuggprofilen gripa in helt i remhjulen.
- › Därefter justeras kamremsspänningen så att pekaren står mitt i inställningsfönstret (fig. 5).
- › Observera de åtdragningsmoment som specificeras av fordonstillverkaren.

Fig. 1



Fig. 2

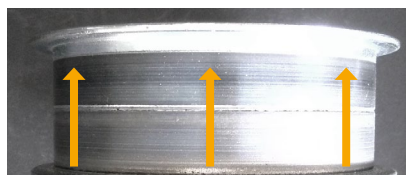


Fig. 3

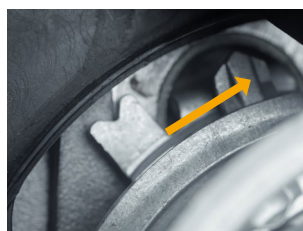


Fig. 4

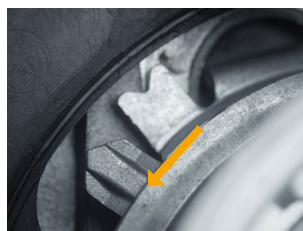


Fig. 5

