

Technical *Info*

Instrucciones de montaje para el kit de correa de distribución CT 957 K1 – WP4: p. ej. Audi / VW / Skoda / Seat 1.4/1.6 16V

Fallo:

El tornillo de fijación del rodillo tensor está arrancado.

Causa del fallo:

Debido a un ajuste de tensión insuficiente o a una superficie irregular de atornillado en el motor, el rodillo se ha aflojado ligeramente durante el funcionamiento y, como consecuencia, el tornillo se ha deformado hasta romperse.

Resolución del fallo:

Durante la instalación del rodillo tensor, es necesario verificar el asentamiento correcto de las superficies de contacto. Por otra parte, se debe comprobar el ajuste del indicador de tensión tras varios giros del motor. (Fig. 3)

Fig. 1



Fig. 2

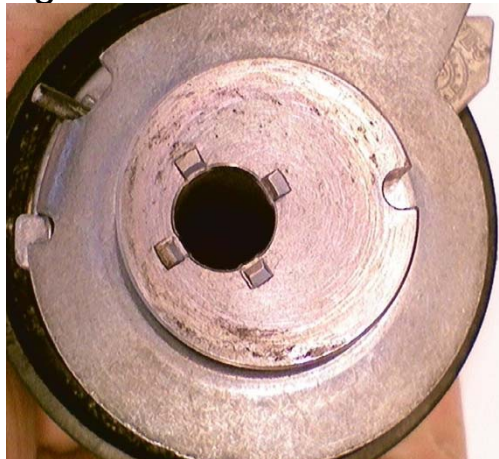


Fig. 3

