

Technical *Info*

Instruções de montagem para o kit de correias dentadas CT 957 K1 – WP4: p. ex., Audi/VW/Skoda/Seat 1.4-/1.6-16 V

Problema:

O parafuso de fixação da polia tensora partiu-se.

Causa do problema:

Devido a um ajuste demasiado baixo da tensão e/ou uma superfície de aparafusamento não plana no motor, a polia sofreu um afrouxamento durante a operação, o que sujeitou o parafuso a esforços de flexão e levou à respetiva rotura.

Eliminação do problema:

Durante a instalação da polia tensora deve assegurar-se a posição correta das superfícies de contacto. Adicionalmente, o ajuste do indicador da tensão deve ser verificado depois de várias rotações do motor. (Fig. 3)

Fig. 1



Fig. 2

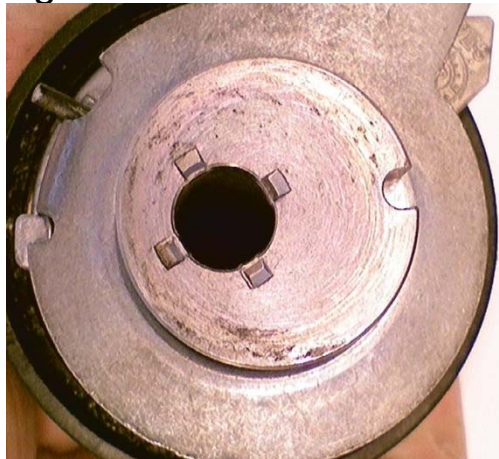


Fig. 3

