

# ***INSTRUKCJE INSTALACJI DLA ZESTAWY DO WYMIANY OLEJU DLA AUTOMATYCZNYCH SKRZYŃ BIEGÓW***

**/ MEYLE Nie.: 300 135 1005 | 100 135 0005**

**/ Krótki nr.: MOK0035 | MOK0010**

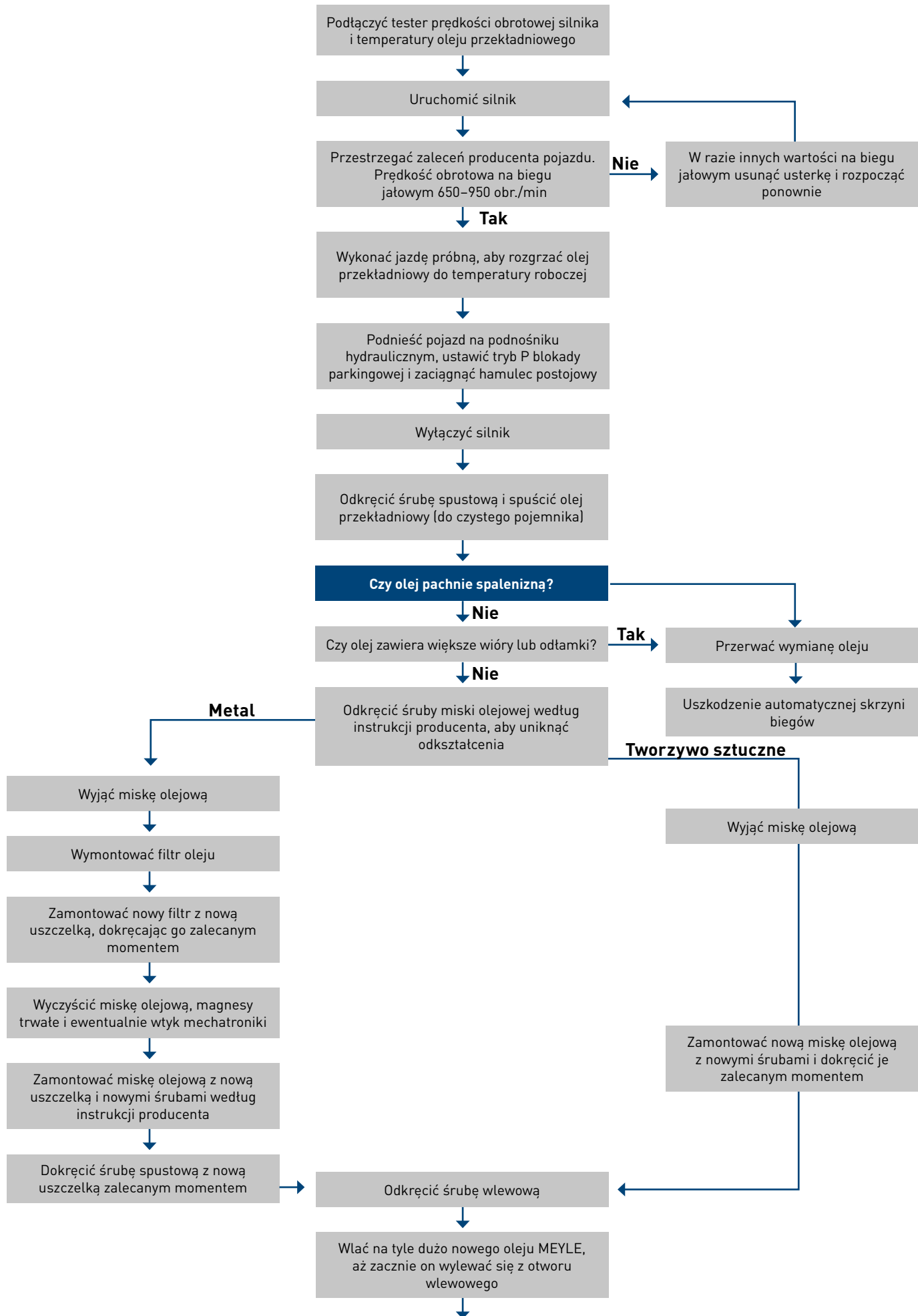
Typ skrzyni biegów

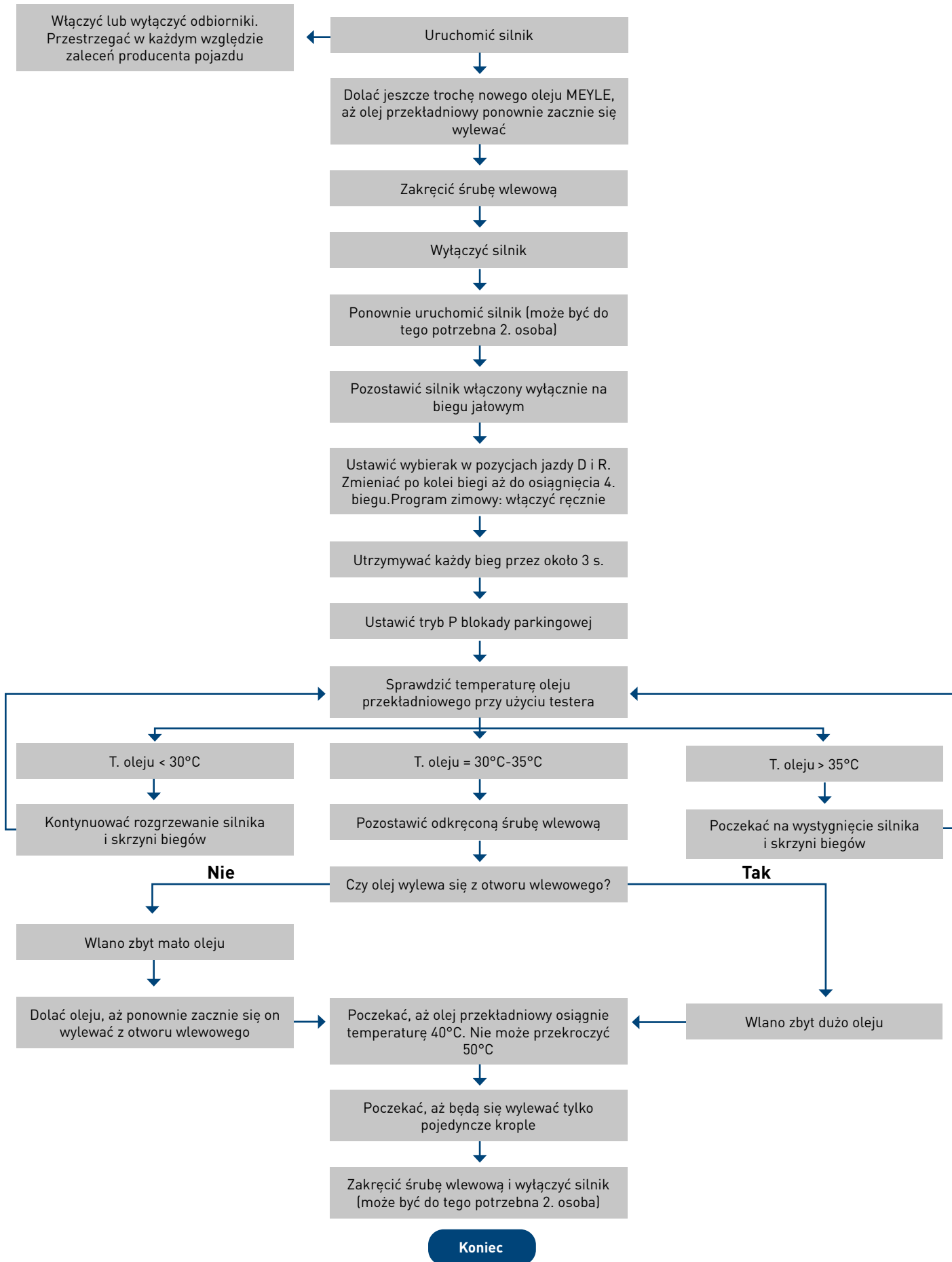
***6HP28 | 6HP28X | 6HP28AF***



**Instalacja wyłącznie przez przeszkolonych specjalistów. Należy postępować zgodnie z instrukcjami producenta pojazdu przestrzegać.**

## Rozruch





**Uwaga:** W skrzyniach biegów różnych typów może być zamontowany zawór obejściowy umożliwiający otwarcie lub zamknięcie przepływu oleju do chłodnicy oleju. Dlatego w trakcie odpowiedniej jazdy próbnej olej przekładniowy musi osiągnąć temperaturę co najmniej 75°C. Po zakończeniu jazdy próbnej poczekaj, aż skrzynia biegów wystygnie, a następnie ponownie skontrolować i w razie potrzeby skorygować poziom oleju.