

INSTRUKCJE INSTALACJI DLA ZESTAWY DO WYMIANY OLEJU DLA AUTOMATYCZNYCH SKRZYŃ BIEGÓW

/ MEYLE Nie.: 300 135 1004 | 100 135 0003

/ Krótki nr.: MOK0034 | MOK0009

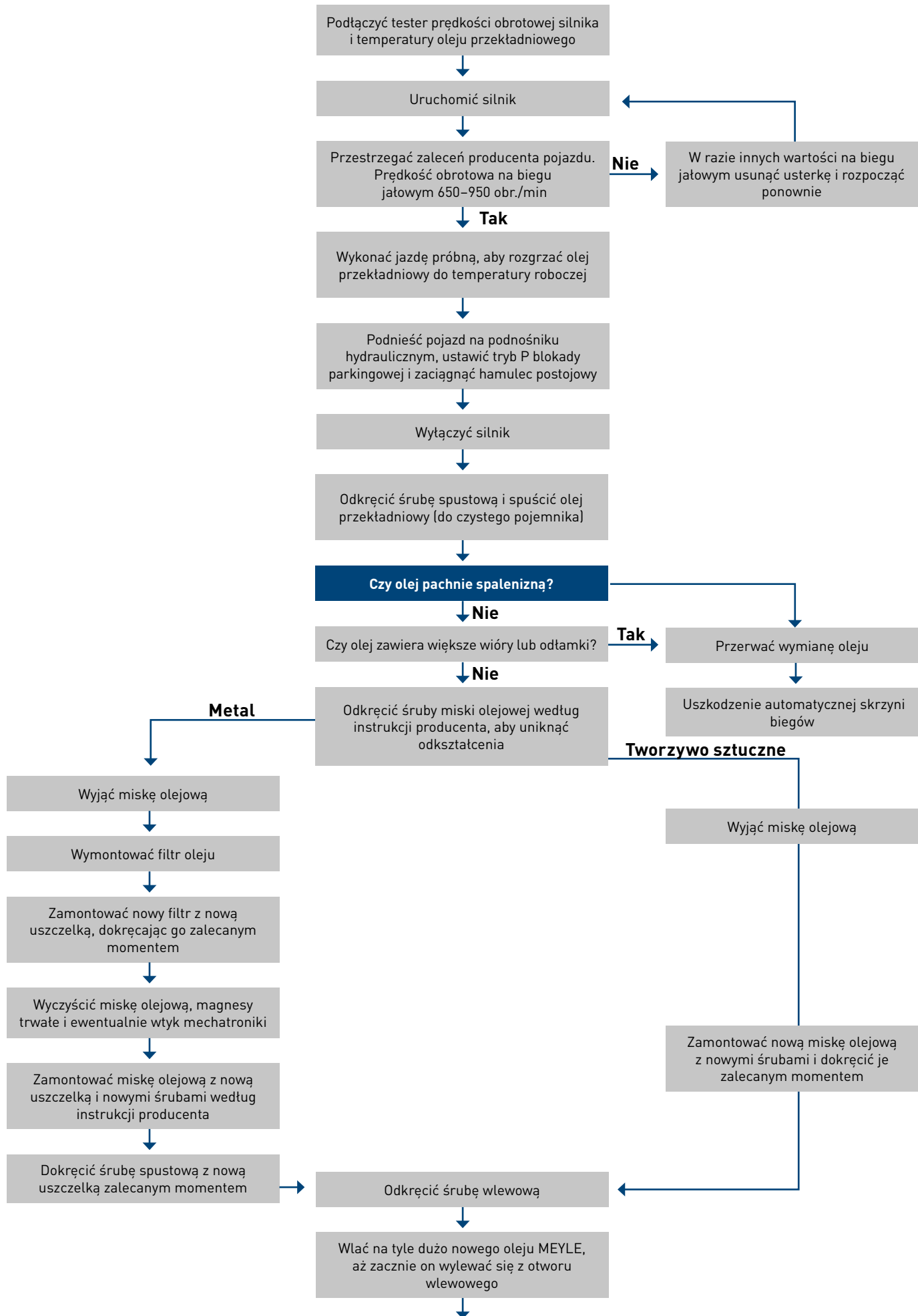
Typ skrzyni biegów

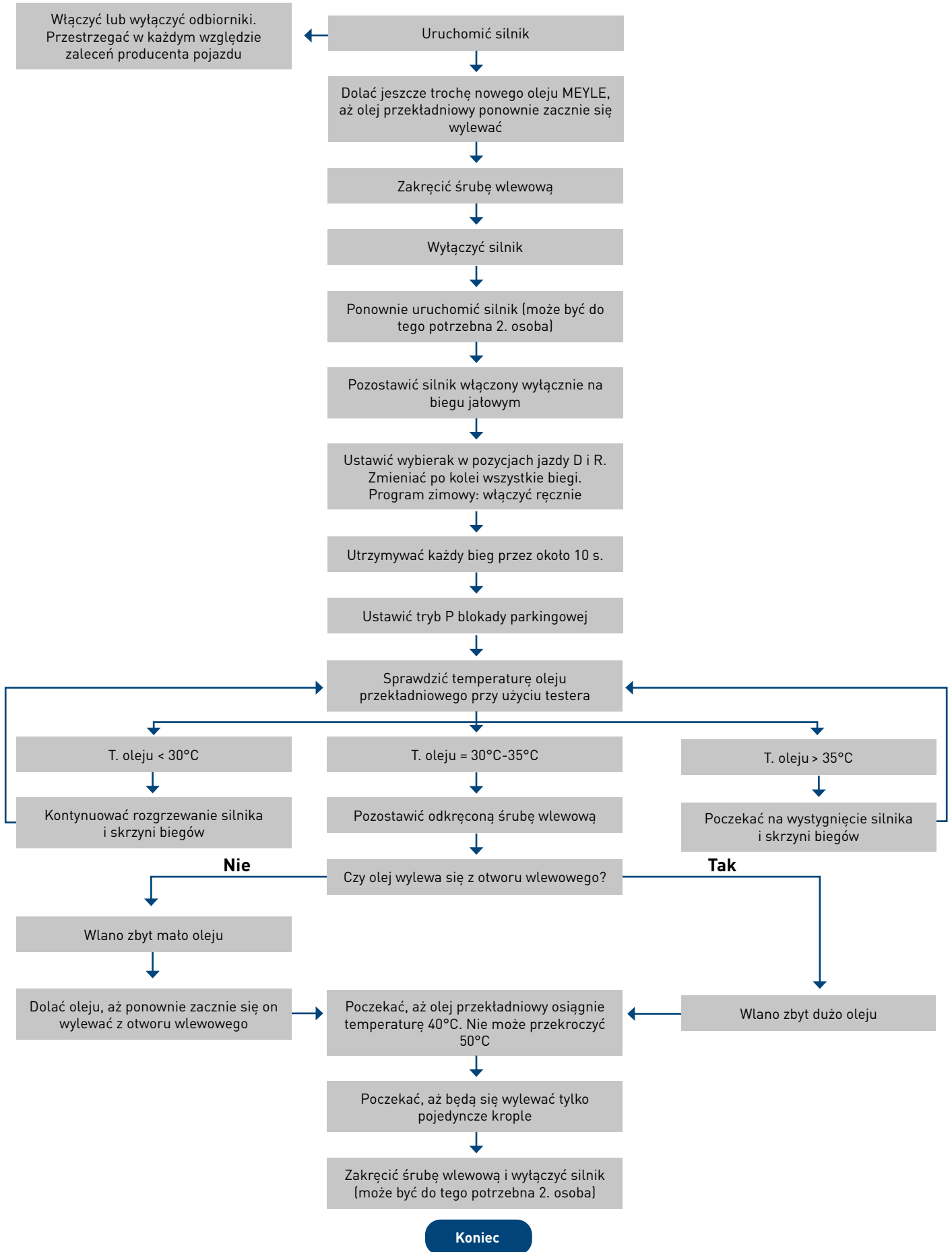
6HP19 | 6HP19X | 6HP21 | 6HP21X | 6HP19A



Instalacja wyłącznie przez przeszkolonych specjalistów. Należy postępować zgodnie z instrukcjami producenta pojazdu przestrzegać.

Rozruch





Uwaga: W skrzyniach biegów różnych typów może być zamontowany zawór obejściowy umożliwiający otwarcie lub zamknięcie przepływu oleju do chłodnicy oleju. Dlatego w trakcie odpowiedniej jazdy próbnej olej przekładniowy musi osiągnąć temperaturę co najmniej 75°C. Po zakończeniu jazdy próbnej poczekać, aż skrzynia biegów wystygnie, a następnie ponownie skontrolować i w razie potrzeby skorygować poziom oleju.