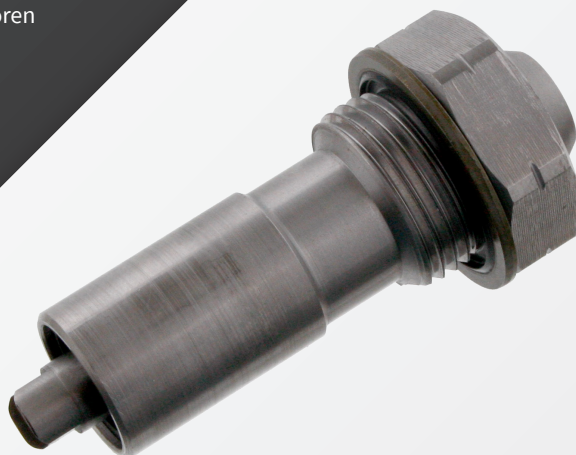


## SWAG 40 93 3044

passend für  
Opel 2.0 | Turbo und 2.2 | Benzinmotoren

SWAG®



## Kettenspanner

### Problem

Klappergeräusche der häufig auch vorhandenen Steuerkettenlängung, obwohl alle Komponenten sachgemäß montiert sind. Bedingt durch die geänderten Steuerzeiten kann die Kette einen unrunder Motorlauf verursachen und überspringen, im schlimmsten Fall sogar den Motor schädigen. Betroffen sind die Motoren Z22YH und Z22SE.

### Ursache

Eine Blockierung des hydraulischen Kettenspanners. Die ursprüngliche Version (Vergl. Nr. 0636 549) des Kettenspanners hatte einen grünen O-Ring und eine gummierte Unterlegscheibe (siehe Bild 1). Vom Fahrzeughersteller wurde diese Ausführung in den o.g. Motoren verbaut. Seit dem Modelljahr 2009 wird ein modifizierter Kettenspanner in der Produktion eingesetzt.

### Lösung

SWAG empfiehlt ausschließlich die Verwendung des neuen Kettenspanners SWAG 40 93 3044 (Vergl. Nr. 4807 839). Dieser ist unter dem Kopf mit einem gummierten Metaldichtring versehen (siehe Bild 2). Damit wird eine einwandfreie Führung der Steuerkette gewährleistet.

### Achtung

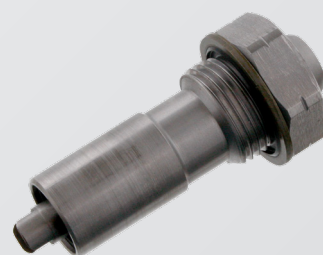
Beim Tausch des Kettenspanners empfehlen wir immer auch die Montage einer neuen Steuerkette (SWAG 40 93 3043, Vergl. Nr. 5636 396). Beide Komponenten sind in den Kettensätzen SWAG 99 13 3042 (passend für den Z22YH) und SWAG 99 13 3045 (passend für den Z22SE) enthalten!

### Montagehinweis

Um ein Überspringen der Steuerkette bei laufendem Motor zu verhindern, sollte der Kettenspanner erst nach Auflegen der Kette in Arbeitsposition gebracht werden. Details entnehmen Sie bitte der beiliegenden Info.



Alt



Neu

Weitere technische Informationen finden Sie unter: [partsfinder.bilsteingroup.com](http://partsfinder.bilsteingroup.com)