



PL

Renault Modus, Grand Modus (F/JP0_)



NIEBEZPIECZEŃSTWO

Możliwe przypadkowe wyzwolenie jednostki poduszki powietrznej!

Poduszka powietrzna to element pirotechniczny, który przy nieprawidłowym obchodzeniu się może spowodować śmierć!

Tylko specjalnie przeszkoleni pracownicy mogą wykonywać czynności przy poduszce powietrznej.

Odłączyć zaciski akumulatora.

Jednostkę poduszki powietrznej odkładać zawsze obitą stroną do góry.

Jednostkę poduszki powietrznej transportować zawsze w odpowiednim opakowaniu.

Nie pozostawiać poduszki powietrznej bez nadzoru, lecz zamykać w odpowiedniej szafie.

Nie otwierać i nie naprawiać jednostki poduszki powietrznej.

Montować jednostkę poduszki powietrznej w nieuszkodzonym stanie.

Nie przeprowadzać żadnych pomiarów jednostki poduszki powietrznej przy użyciu lampy kontrolnej lub miernika uniwersalnego.

Nosić okulary ochronne i rękawice ochronne.

Podczas ponownego podłączenia akumulatora nikt nie może znajdować się w pojeździe.

WSKAZÓWKA

W trakcie wykonywania prac przy wspomaganym układzie kierowniczym należy zwracać uwagę na czystość.

Podczas demontażu kolumny kierownicy blokada kolumny musi pozostać zablokowana.

Zasadniczo należy wymienić samohamujące i skorodowane śruby i nakrętki.

Nie wolno naprawiać elektromechanicznej kolumny kierowniczej, lecz trzeba ją wymieniać w całości.

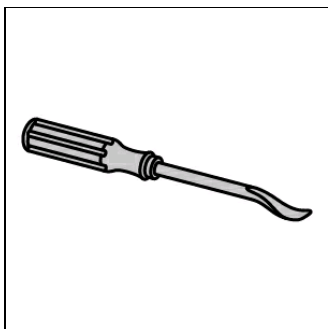
Przestrzegać przepisów dotyczących usuwania odpadów!

Jeśli poduszka powietrzna została aktywowana, trzeba wymienić kolumnę kierownicy.

Nie używać olejów, tłuszczów, chemikaliów ani środków czyszczących nie zalecanych przez producenta na jednostki poduszek powietrznych.

Ilustracje w niniejszej instrukcji montażu mają charakter przykładowy i służą wyłącznie do lepszego zrozumienia tekstu.

Wymagane narzędzia specjalne



Dźwignia montażowa
OE (Car. 1597)

Wymagane momenty obrotowe

Momenty dokręcania

Śruby i nakrętki samozabezpieczające należy bezwzględnie wymienić.

Śruba(y) - przegubu krzyżowego (2)	(patrz rysunek 6)	Zastosować nową(e) śrubę(y) i nakrętkę(i).	24 Nm
Śruba(-y) wałka pośredniego kolumny kierownicy (3)	(patrz rysunek 6)	Zastosować nową(e) śrubę(y).	przy kolumnie kierownicy 32 Nm
Nakrętka(-i) kolumny kierownicy (1)	(patrz rysunek 7)		21 Nm
Śruba kierownicy		Zastosować nową(e) śrubę(y).	44 Nm

Demontaż:

**Dezaktywować system poduszek powietrznych.
Obserwować pozycję zamontowania łącza EOBD.**

Ustawić kierownicę w pozycji środkowej.

Odłączyć biegun ujemny akumulatora.

Przestrzegać czasu oczekiwania co najmniej 10 s.

Wymontować poduszkę powietrzną kierowcy.

Rozłączyć elektryczne złącze(-a) wtykowe poduszki powietrznej kierowcy.

Wymontować kierownicę.

Wymontować osłonę skrzynki bezpieczników. **(1)**

Zdjąć obudowę przełącznika. **(2)**

Odłączyć elektryczne połączenia wtykowe.

Wymontować dolną osłonę(-y)deski rozdzielczej. **(3)**

(patrz rysunek 1)

Wykręcić śruby(-ę) osłon(-y) kolumny kierownicy. **(1)**

Poluzować klamrę(y) mocującą(e). **(2)**

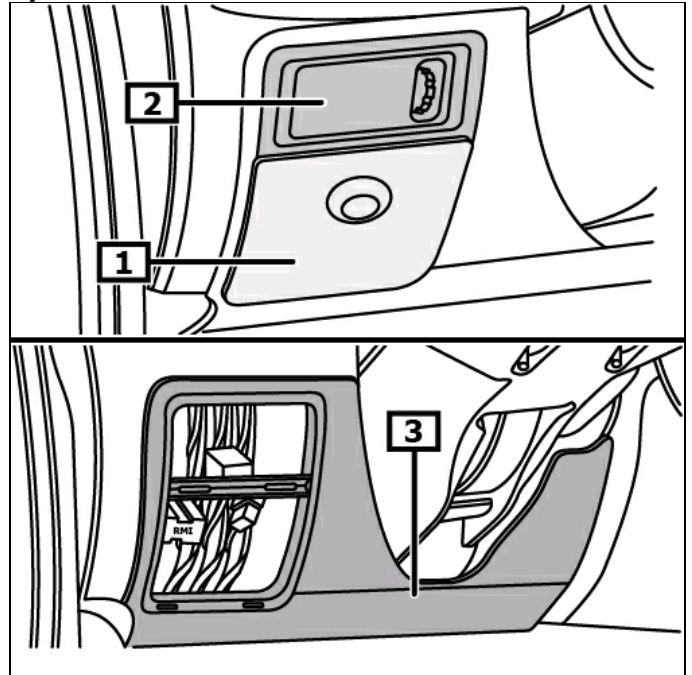
Wymontować obudowę drążka kierowniczego na dole. **(3)**

Odłączyć osłonę kolumny kierownicy u góry od elastycznej osłony kolumny kierownicy.

Wymontować obudowę drążka kierowniczego u góry. **(4)**

(patrz rysunek 2)

Rysunek 1

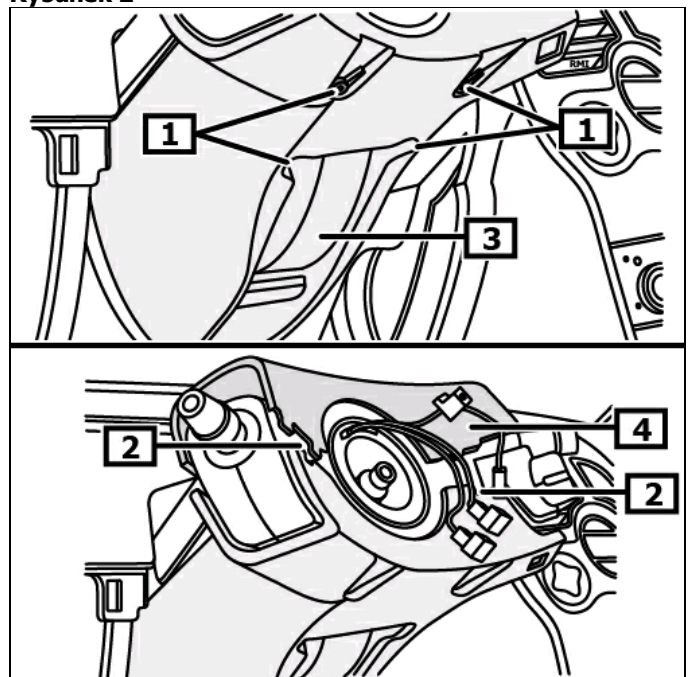


1 Osłona skrzynki bezpieczników

2 Obudowa przełączników

3 Dolna (-e) osłona (-y) deski rozdzielczej

Rysunek 2



1 Śruba(-y) okładziny kolumny

2 Klamra mocująca

3 Osłona kolumny kierownicy na dole

4 Osłona kolumny kierownicy u góry

Oznaczenie na jednostce stykowej musi się pokrywać z krawędzią odniesienia. (1)

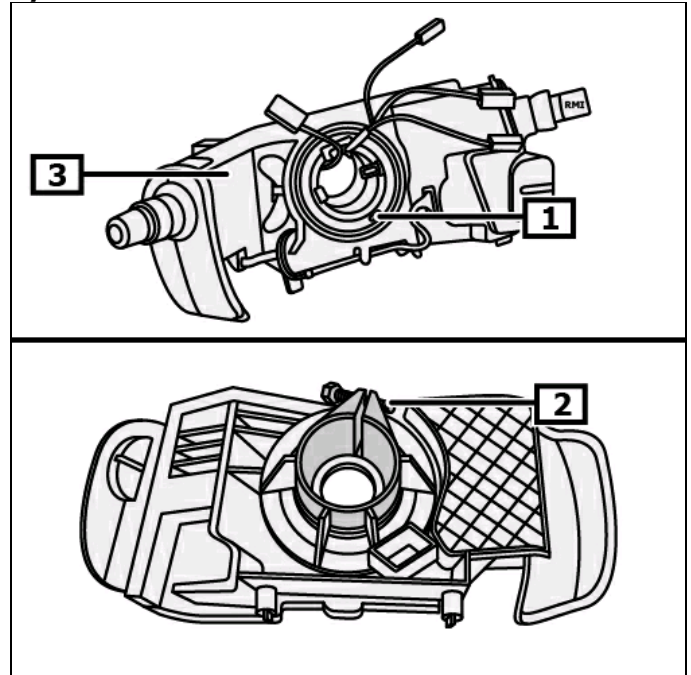
Poluzować zacisk(-i) modułu kolumny kierownicy. (2)

Wymontować moduł kolumny kierownicy z przełącznikiem(-ami) kolumny kierownicy. (3)

Odłączyć elektryczne połączenia wtykowe.

(patrz rysunek 3)

Rysunek 3



1 znaczenie(a)

2 Opaska (-i) zaciskowa (-e)

3 Moduł kolumny kierownicy

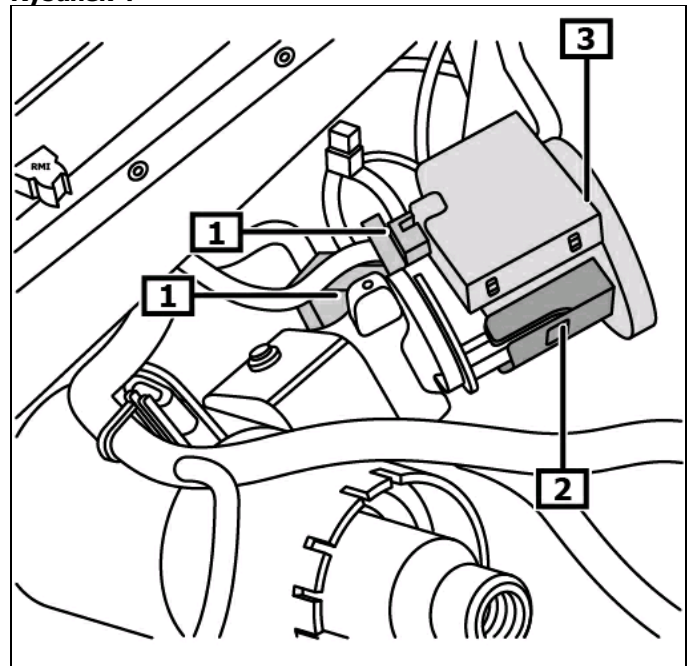
Rozłączyć elektryczne złącze wtykowe cewki czytającej immobilizera. (1)

Odłączyć blokadę cewki czytającej immobilizera. (2)

Zdemontować cewkę odczytującą - immobilizer. (3)

(patrz rysunek 4)

Rysunek 4



1 Elektryczne złącze(-a) wtykowe
cewki czytającej immobilizera

2 Blokada cewki czytającej
immobilizera

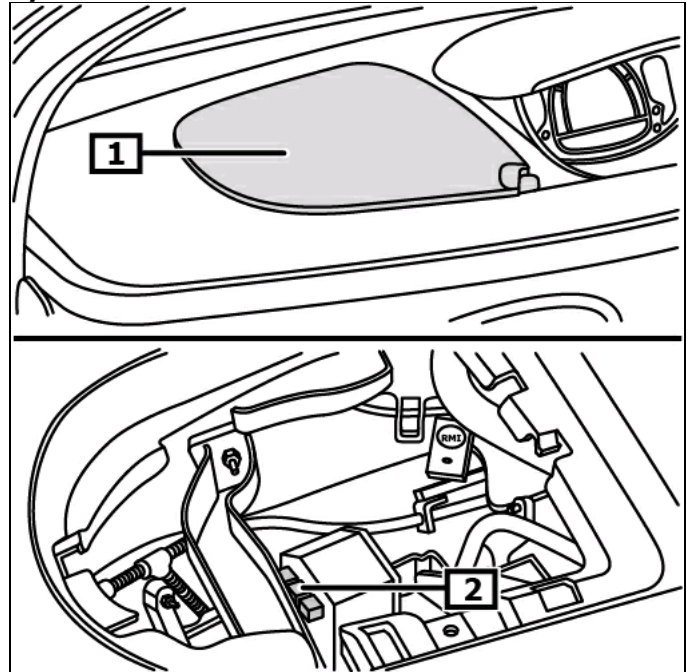
3 Cewka odczytująca immobilizera

Wymontować półkę odbiorczą. **(1)**
Zastosować dźwignię montażową.

Wymagane narzędzia specjalne
Dźwignia montażowa **OE (Car. 1597)**

Rozłączyć elektryczne złącze(-a) wtykowe kolumny kierownicy.
(2)
(patrz rysunek 5)

Rysunek 5



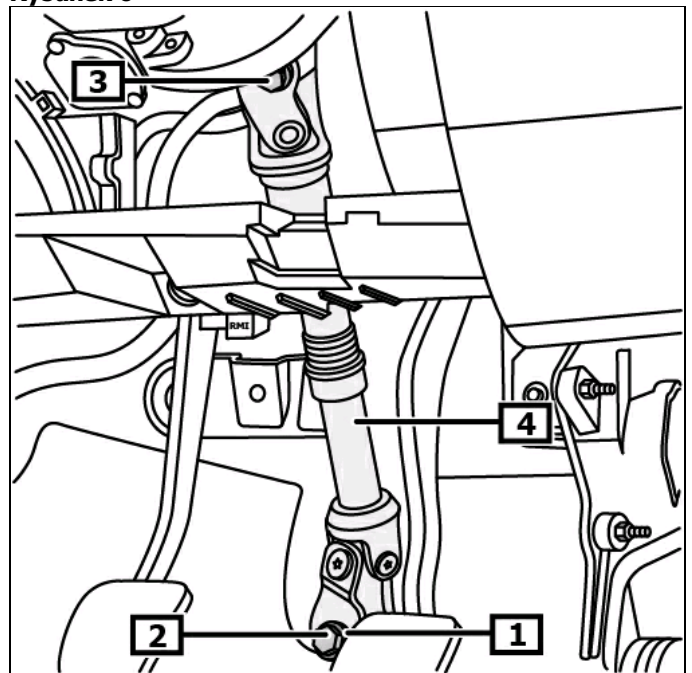
1 Schowek

2 Elektryczne złącze(-a) wtykowe

Odchylić wykładzinę podłogową przestrzeni na nogi po stronie kierowcy.

Usunąć pierścień oporowy. **(1)**
Wykręcić śrubę(-y) - przegubu krzyżowego. **(2)**
Zwrócić uwagę na pozycję montażową!
Zdjąć przegub krzyżowy z przekładni kierowniczej w kierunku do góry.
Wykręcić śrubę(-y) wałka pośredniego kolumny kierownicy. **(3)**
Wymontować pośredni wał kolumny kierownicy. **(4)**
(patrz rysunek 6)

Rysunek 6



1 Pierścień podporowy

2 śruba(y) - przegubu krzyżowego

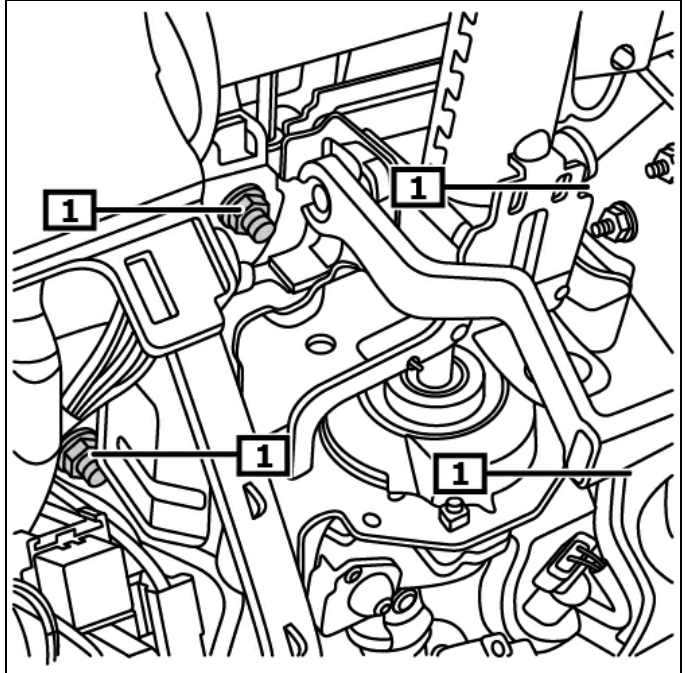
3 Śruba(-y) wałka pośredniego
kolumny kierownicy

4 Wał pośredni kolumny kierownicy

Odkręcić nakrętkę(-i) kolumny kierownicy. **(1)**
Rozłączyć elektryczne złącze(-a) wtykowe kolumny kierownicy.
(patrz rysunek 7)

W przypadku wymiany kolumny kierownicy należy przemontować następujące elementy:
- Stacyjka
- Wał pośredni kolumny kierownicy

Rysunek 7



1 Nakrętka(-i) kolumny kierownicy

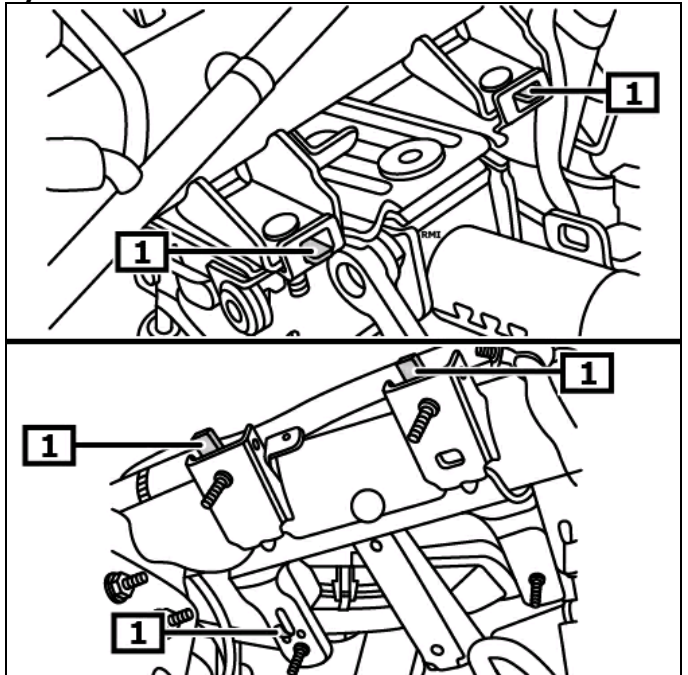
Montaż:

Przymocować kolumnę kierownicy za pomocą blokad przy wsporniku tablicy przyrządów. **(1)**
(patrz rysunek 8)

Dokręcić nakrętkę(-i) kolumny kierownicy. **(1)**
(patrz rysunek 7)

Dalszy montaż w odwrotnej kolejności do demontażu.

Rysunek 8



1 Nastawienie

Zwracać uwagę, aby śruba dla przegubu krzyżowego znajdowała się na środku w wydrążeniu wału kierownicy! (1) - (4)
(patrz rysunek 9)

Dalszy montaż w odwrotnej kolejności do demontażu.

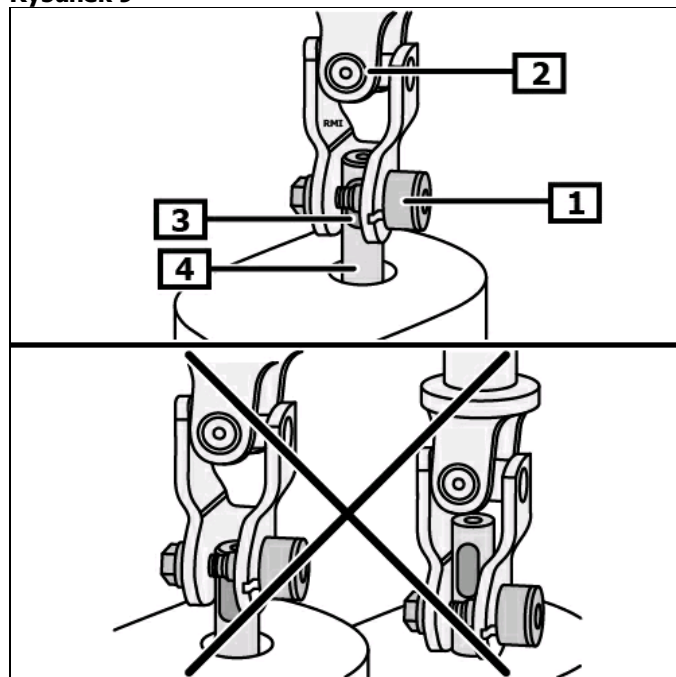
Zdekodować radio, zaprogramować pamięć ulotną.
Sprawdzić działanie urządzeń elektrycznych.

Dokonać wyuczenia czujnika kąta odchylenia koła kierowanego.

Wyuczyć czujnik kąta skrętu odpowiednim urządzeniem diagnostycznym.

Obserwować pozycję zamontowania łącza EOBD.

Rysunek 9



1 śruba(y) - przegubu krzyżowego

2 Przegub krzyżowy - przekładnia kierownicza

3 Wycięcie

4 Wał obrotowy kierowniczy