



FAG

SERVICE INFO – FAG 0036



Właściwa strona montażu

Łożysko koła z enkoderem

Producenci:	BMW, Mercedes-Benz
Modele:	3 (E36, E46, E90, E91, E92) 5 (E60, E61) 7 (E38) 8 (E31) X3 (E83) X5 (E53) Z3 (E36) Z8 (E52) E-Klasse (S124, W124)
Nr części:	713 6492 80 713 6674 80 713 6677 90

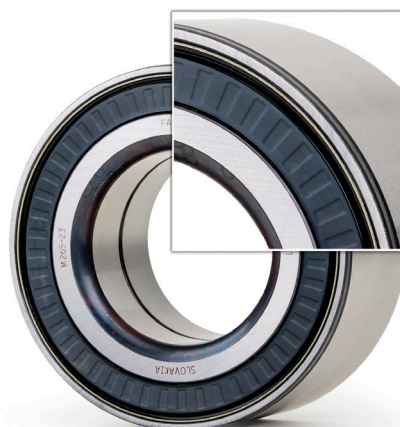


Foto 2: Pierścień magnetyczny zintegrowany z uszczelnieniem.

Wiele pojazdów wykorzystuje magnetyczny pierścień wielobiegunowy (enkoder) który przekazuje dane o prędkości koła. Często pierścień enkodera zintegrowany jest z uszczelnieniem łożyska koła.

Aby mieć pewność że łożysko zostanie prawidłowo zamontowane należy w pierwszej kolejności ustalić z której strony jest umieszczony encoder. Systemy aktywne mogą być sprawdzone przy pomocy kart detekcyjnych (Foto 1).



Foto 1: Karta detekcyjna służy do wykrycia strony montażu enkodera aktywnego. Nie zadziała w przypadku enkodera pasywnego.

Zestawy łożysk kół wymienione powyżej zawierają enkodery pasywne. Ich sprawdzenie za pomocą karty detekcyjnej jest niemożliwe. Segmenty pierścienia enkodera można rozpoznać po przetłoczeniach na uszczelnieniu (Foto 2). Strona łożyska zawierająca przetłoczenia musi być skierowana w kierunku czujnika.

Uwaga:

W połączeniu z odpowiednim czujnikiem, aktywny enkoder znany również pod nazwą enkoder wielopozycyjny dostarcza precyzyjnych sygnałów prędkości nawet przy najmniejszym ruchu obrotowym koła. Niektóre pojazdy wykorzystują systemy CAN które odczytują nie tylko sygnały dotyczące prędkości, ale są również w stanie określić kierunek obrotu. Umożliwia to bardziej precyzyjne działanie systemów takich jak: ABS, ESP, nawigacja, kontrola trakcji itd. Za to enkoder pasywny wykorzystywany jest zazwyczaj tylko do dostarczania sygnałów dla systemu ABS.

Należy stosować się do zaleceń producenta pojazdu!

Dodatkowe informacje:

Schaeffler Polska Sp. z o.o.
aainfo.pl@schaeffler.com
www.schaeffler.pl/aftermarket
www.repxpert.pl