



FAG 0048 – SERVICE INFO

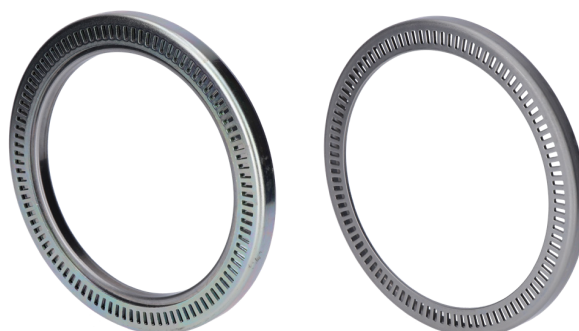


803750.10.H195

Należy stosować dostarczony pierścień ABS

Producenci:
Bova
MAN
Mercedes-Benz
Neoplan
Scania
Setra
Volvo

Nr części: 803750.10.H195 (Repair Insert Unit)
(Kompaktowy zestaw naprawczy)



W celu prawidłowego wytypowania części użyj katalogu.

Foto 1: Nie wolno ponownie używać oryginalnego pierścienia ABS (po lewej stronie).
Zamiast tego należy zainstalować pierścień ABS (po prawej stronie)
dostarczony z Repair Insert Unit (RIU).

W większości przypadków zestaw łożysk jest instalowany fabrycznie dla pojazdów i producentów osi wymienionych powyżej. FAG oferuje jako rozwiązanie naprawcze zestaw łożysk (RIU), numer części 803750.10.H195.

Właściwy dla danego modelu pierścień ABS jest dostarczany przez firmę Schaeffler Automotive Aftermarket. Wymiary tego pierścienia ABS różnią się od oryginalnie zainstalowanego pierścienia ABS.

RIU jest wstępnie ustawione, nasmarowane i uszczelnione. Nie są wymagane żadne dodatkowe uszczelnienia. Umożliwia to szybszą i łatwiejszą instalację.

Przy montażu RIU należy użyć dostarczonego pierścienia ABS.
Nie wolno ponownie używać oryginalnego pierścienia ABS.



Foto 2: Insert Unit (Zestaw łożysk)

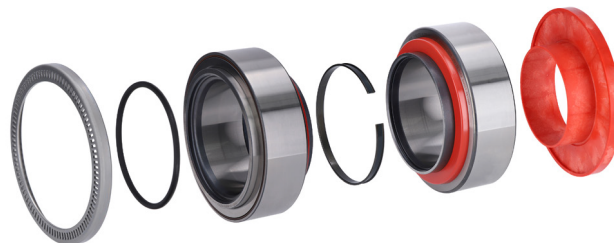


Foto 3: Zawartość opakowania modułu naprawczego (RIU) z pierścieniem ABS

Należy stosować się do zaleceń producenta pojazdu!

Infolinia Schaeffler REPERT: +48 22 245 85 55*
* opłata według taryfy operatora, czynne Pon-Pt 8.00-17.00
www.repxpert.pl

SCHAEFFLER
REPERT