

INFO

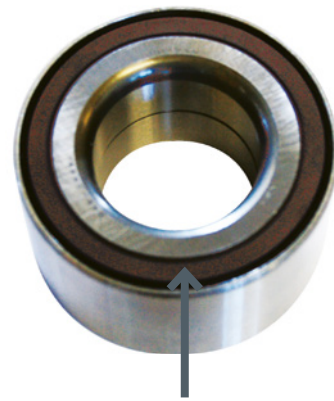
febi
173151

Blue Print
ADH28230,
ADH28231,
ADH28228

to fit:
Various Honda
Models 1998>



Bearing Oil Seal (Rubber)



Magnetic Encoder

DE Das oben angeführte Radlager wird mit einem integrierten Magnetgeber hergestellt. Das bei diesen Fahrzeugen verwendete ABS-System nutzt einen aktiven ABS-Sensor, welcher mit Hilfe des Magnetgebers am Radlager das Signal erzeugt.

Wichtige Informationen

Beim Einbauen dieser Art von Radlager ist Sorgfalt geboten:

1. Der Magnetgeber (braun) muss so eingebaut werden, dass er dem ABS Aufnehmer zugewandt ist.
2. Es muss darauf geachtet werden, den Magnetgeber nicht mit Fett oder Schmutz zu verdecken.
3. Beim Einbauen des Lagers (wenn das Lager in die Nabe eingepresst wird) muss darauf geachtet werden, dass der Magnetgeber nicht beschädigt wird.

EN The wheel bearing supplied in the above listed wheel bearing kits is manufactured with a magnetic encoder incorporated within the wheel bearing. The ABS system used on these vehicles uses a type of active sensor which picks up a signal generated from the magnetic encoder on the wheel bearing.

Important Information

Care must be taken when fitting this type of wheel bearing:

1. Firstly the Magnetic encoder (brown in colour) must be fitted facing towards the ABS pick-up.
2. Care must be taken not to cover the magnetic encoder in any grease or debris.
3. Care must be taken when fitting the bearing (when the bearing is pressed into the hub) not to damage the magnetic encoder.

FR Le roulement de roue fourni dans les kits de roulements de roues indiqués cidessus est fabriqué avec un codeur magnétique intégré dans le roulement de roue. Le système ABS utilisé sur ces véhicules utilise une nouvelle conception de capteur actif, qui reçoit un signal généré par le codeur magnétique sur le roulement de roue.

Informations importantes

Attention lors de l'installation de ce type de roulement de roue:

1. Commencez par installer le codeur magnétique (marron) orienté vers le capteur ABS.
2. Veillez à ne pas déposer de graisse ni de débris sur le codeur magnétique.

3. Lors de l'installation du roulement (lors de son insertion dans le moyeu), veillez à ne pas endommager le codeur magnétique.

ES El rodamiento de rueda, suministrado en los kits de rodamientos, se fabrica con un codificador magnético incorporado dentro del rodamiento. El sistema ABS utilizado en estos vehículos usa un nuevo sensor que recoge una señal generada desde el codificador magnético del rodamiento de la rueda.

Información importante

Hay que actuar con cuidado al montar este tipo de rodamiento de rueda:

1. En primer lugar hay que instalar el codificador magnético (de color marrón) apuntando hacia el receptor del ABS.
2. Hay que cuidar que el codificador magnético no quede cubierto por grasa o residuos.
3. Hay que proceder con cuidado al montar el rodamiento (cuando se presiona el rodamiento para hacerlo entrar en el cubo) para no dañar el codificador magnético.

IT Il cuscinetto ruota facente parte dei kit presenta un encoder magnetico incorporato al suo interno. Il sistema ABS utilizzato su queste vetture presenta un design di nuovo tipo con sensore attivo che capta il segnale emesso dall'encoder magnetico presente sul cuscinetto.

Informazioni importanti

Fare attenzione in fase di montaggio di questo tipo di cuscinetto:

1. Prima di tutto, assicurarsi di montare l'encoder magnetico (di colore marrone)
2. rivolto verso il trasduttore dell'ABS.
3. Accertarsi di non sporcare l'encoder di grasso o coprirlo di residui. Al momento del montaggio del cuscinetto, quando lo si spinge con forza nel mozzo, fare attenzione a non danneggiare l'encoder.

PT O rolamento de roda, fornecido com os jogos de rolamentos de roda acima apresentados, é fabricado com um codificador magnético incorporado. O sistema ABS utilizado nestes veículos inclui um sensor ativo com uma nova conceção, que capta um sinal gerado a partir do codificador magnético no rolamento de roda.

For more technical information please visit: partsfinder.bilsteingroup.com

INFO

febi
173151

Blue Print
ADH28230,
ADH28231,
ADH28228

to fit:
Various Honda
Models 1998>

Informação Importante

Tenha cuidado quando montar este tipo de rolamento de roda:

1. Primeiro, é necessário montar o codificador magnético (castanho), ficando virado na direção do sensor de captação no ABS.
2. Tenha cuidado para não deixar o codificador magnético coberto com qualquer tipo de massa lubrificante ou lixo.
3. Tenha cuidado quando montar o rolamento (quando exercer pressão sobre o rolamento

NL Het wiellager in de hierboven vermelde lijst van wiellagersets is voorzien van een magnetische codering die in het wiellager geïntegreerd is. Het ABS systeem dat in deze voertuigen gebruikt wordt maakt gebruik van een actieve sensor die een signaal ontvangt dat wordt gestuurd vanaf de magnetische codering in het wiellager.

Belangrijke informatie

Let bij het monteren van dit type wiellagers op volgende zaken:

1. Het wiellager moet worden geplaatst met de magnetische codering (bruine kleur) naar de sensor.
2. Let er op dat er zich op die zijde geen vuil bevindt.
3. Let op dat u bij het monteren van het lager (wanneer het lager in de naaf wordt gedrukt) de magnetische codering niet beschadigt

PL Powyższe łożyska dostarczane w zestawach produkowane są z magnetycznym pierścieniem. System ABS stosowany w tych pojazdach wykorzystuje magnetyczny pierścień łożyska do odbierania sygnału.

Ważne informacje

Należy zachować ostrożność przy instalacji tego typu łożyska:

1. Po pierwsze magnetyczny pierścień (w kolorze brązowym) musi być skierowany w stronę czujnika ABS.
2. Należy zachować ostrożność, aby nie zanieczyścić pierścienia magnetycznego
3. smarem lub innymi anieczyzczeniami. Należy zachować ostrożność podczas montażu łożysk (gdy łożysko

RU Ступичный подшипник поставляется в указанном выше комплекте с встроенным внутри его корпуса магнитным кодирующим устройством. Система АБС (Антиблокировочная система) применяемая на этих автомобилях оснащена активным датчиком, который считывает сигнал с магнитного кодирующего устройства, на ступичном подшипнике.

При установке подшипника с магнитным кодирующим устройством необходимо соблюдать следующие требования:

1. Установить магнитное кодирующее устройство (коричневого цвета) напротив активного датчика АБС.
2. Убедиться, что на магнитном кодирующем устройстве отсутствует грязь и смазка.
3. Аккуратно установить подшипник в ступицу колеса, не повредив магнитное кодирующее устройство

SR ležaj točka koji se isporučuje u gore navedenim setovima je proizveden sa magnetnim prstenom koji se nalazi u samom ležaju. ABS sistem koristi aktivni senzor na ovim vozilima, koji generiše signal sa magnetnog prstena na ležaju.

Mora se obratiti pažnja prilikom montaže ovog tipa ležaja

Care must be taken when fitting this type of wheel bearing:

1. Magnetni prsten (braon boje) mora biti montiran prema ABS senzoru.
2. Magnetni prsten se ne sme prekriti nikavim mastima ili opiljcima.
3. Kada se montira ležaj (kada se presuje na glavčinu) obratite pažnju da ne oštetite magnetni prsten.

TR Yukarıda bulunan tekerlek rulman kitleri listesinde bulunan tekerlek rulmanları, tekerlek rulmanını da kapsayan manyetik kodlayıcı ile üretilmiştir. Bu araçlarda kullanılan ABS sistemi, tekerlek rulmanındaki manyetik kodlayıcıdan sinyal alan sensör kullanır.

Önemli Bilgi

Bu tarz tekerlek rulmanının montajı sırasında aşağıdaki gibi dikkat edilmesi gerekmektedir:

1. Öncelikle Manyetik kodlayıcı (kahverengi olan) ABS çarkına doğru monte edilmelidir.
2. Manyetik kodlayıcının yağ ya da kir ile kaplanmamış olmasına dikkat edilmesi gerekir.
3. Rulmanı monte ederken (rulman poryaya baskı yaptığında) manyeti

AR محمل العجلة المورد ضمن أطقم محامل العجلات الواردة أعلاه مصنوع مع م ش ف ر مغناطيسي مدمج. يستخدم نظام ABS ال م ستخدم في هذه السيارات مستشعراً فعالاً يستقبل إشارة صادرة عن ال م ش ف ر المغناطيسي بمحمل العجلة.

الشرح معلومات مهمة
يجب توخي الحذر عند تركيب هذا النوع من محامل العجلات:
1. يجب أولاً تركيب المُشَفِّر المغناطيسي (بني اللون) بمواجهة مُسْتَقْبِل إشارة نظام ABS.
2. يجب توخي الحذر بحيث لا تتم تغطية المُشَفِّر المغناطيسي بأي نوع من الشحم أو الاتساخات.
3. يجب توخي الحذر عند تركيب المحمل (عند ضغط المحمل داخل الصرة) بحيث لا يتعرض المُشَفِّر المغناطيسي للضرر.

For more technical information please visit: partsfinder.bilsteingroup.com