



febiEXAKT



Sprzęgło jednokierunkowe alternatora

febi nr 30816

Porównaj nr 070 903 201 E S1

pasuje do:

VW Touareg, Multivan T5, Transporter T5
silniki 2.5 TDI oraz 5.0 TDI



>> PROBLEM:

Silne wibracje i niezwykle hałas podczas uruchamiania mogą być oznaką uszkodzenia sprzęgiełka alternatora.

>> PRZYCZYNA:

Sprzęgło alternatora przenosi moment obrotowy na alternator i sprężarkę klimatyzacji, aby wytłumić wibracje między dwoma połączonymi elementami. Zbieżność i częstotliwość wymiany części odgrywają tu decydującą rolę. Ponieważ przy wymianie części alternatora należy wyjąć również alternator, bądź sprężarkę klimatyzacji. Alternator zamontowany jest wraz z uchwytem. Jeśli rozdzieli się oba elementy, wówczas podstawowe ustawienie alternatora nie będzie się już zgadzać po zamontowaniu. Skutek tego jest taki, że zbieżność nie jest już poprawna, a sprzęgło alternatora może zostać zerwane (patrz ilustracja 1).

Oczywiście przyczyną uszkodzenia może być również wadliwa praca alternatora. Powoduje to przeciążenie sprzęgła alternatora, co może również prowadzić do jego zerwania.

>> ROZWIĄZANIE:

Ponieważ alternatora nie wolno oddzielać od uchwytem, podczas napraw należy go wyjmować i wkładać w całości. febi bilstein zaleca przestrzeganie niezbędnej częstotliwości wymiany sprzęgła alternatora.

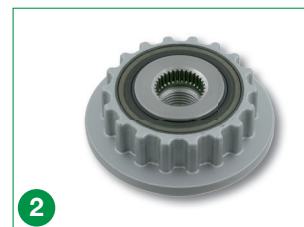
W przypadku pojazdów bez filtra cząstek w silniku wysokoprężnym (DPF) wymiana powinna się odbywać co 150.000 km, a w przypadku pojazdów z DPF co 180.000 km.

>> UWAGA:

febi bilstein doradza ponadto, aby przy wymianie gumowego sprzęgła alternatora wymienić także sprzęgiełko jednokierunkowe. Dlatego też oferujemy sprzęgło gumowe wraz ze sprzęgiełkiem alternatora (febi 30816 / por. nr 070 903 201 E S1). Sprzęgiełko alternatora (febi 26958 / por. nr 070 903 201 C) i sprzęgło gumowe (febi 30798 / por. nr 070 903 327 D) można nabyć osobno.

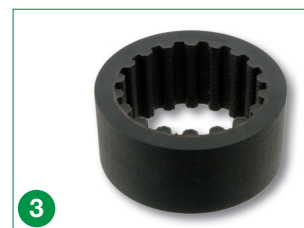


1



2

febi nr 26958



3

febi nr 30798