



Instructions d'assemblage Pompe à eau

Fitting instructions Water pump

3606133

-VAG 1.4TDi

-Adaptable à : Adaptable to :

OE : 04B121011D

Dévisser l'actuateur électrique de la pompe OE et le visser au corps de la pompe à eau Sasic, voir photo ci-dessous reportées.

L'actuateur électrique n'aura aucun effet sur la pompe à eau Sasic, étant donné qu'il s'agit d'une pompe non actionnable, fonctionnant comme une pompe traditionnelle.

Unscrew the electric actuator from the OE pump and screw it to the body of the Sasic water pump, see photo below reported.

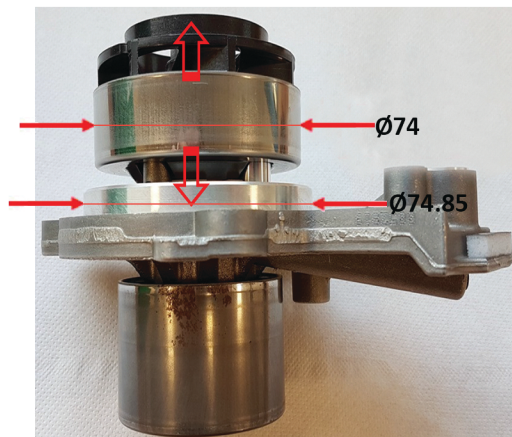
The electric actuator will have no effect on the Sasic water pump, since it is a not-switchable pump, functioning like a traditional pump.

Nous avons en tous cas reproduit l'emplacement pour l'actuateur pour permettre sa fixation sur la pompe à eau.

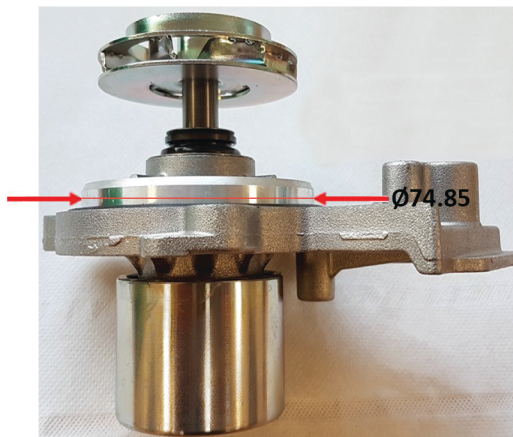
We have in any case reproduced the location for the actuator for allow it's attachment to the water pump.



OE actionnable
OE switchable



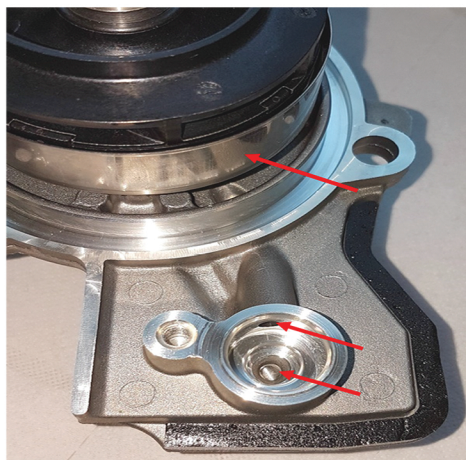
SASIC pas actionnable
SASIC not switchable



Même si la pompe à eau Sasic présente des différences géométriques par rapport à la pompe OE, nous assurons l'interchangeabilité, par conséquent la pompe à eau Sasic peut être installée sans problème.

Even if the Sasic water pump has geometrical differences compared to the OE pump, we ensure exchangeability, therefore the Sasic water pump can be installed without problem.

OE actionnable
OE switchable



SASIC pas actionnable
SASIC not switchable



La pompe à eau OE a un emplacement pour l'actuateur électrique avec deux trous à l'intérieur. Ceux-ci permettent, en exploitant la pression du liquide, de faire baisser la bague métallique. La pompe à eau Sasic est une pompe traditionnelle (non actionnable) sans bague métallique, ni trous, par conséquent l'emplacement de l'actuateur n'est pas usiné. La pompe à eau Sasic est interchangeable et son installation ne cause aucune anomalie au moteur et/ou au tableau de bord

The OE water pump has a location for the electric actuator with two holes inside. These allow, by exploiting the pressure of the liquid, to lower the metal ring. The Sasic water pump is a traditional pump (not switchable) without a metal ring or holes, therefore the location of the actuator is not machined. The Sasic water pump is exchangeable and its installation does not cause any anomalies in the engine and / or the dashboard

888976N_V1

