

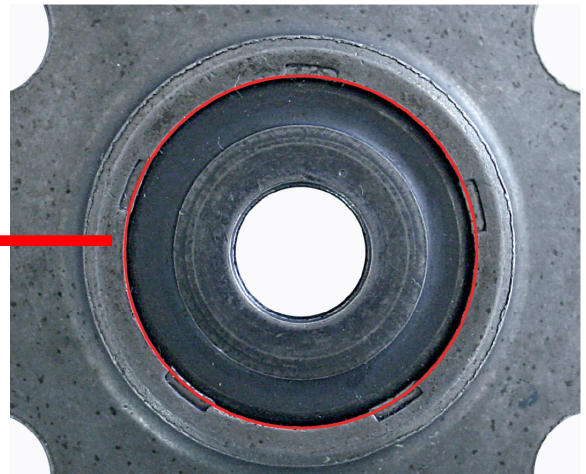
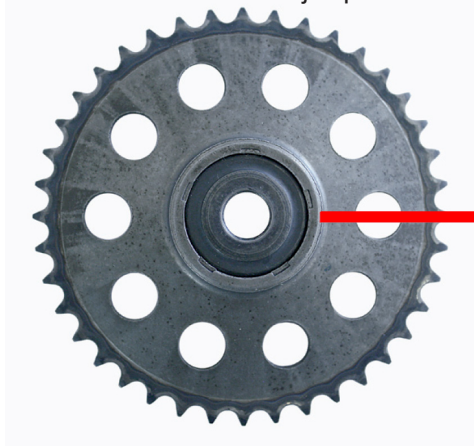
Ostrzeżenie techniczne

TCK4S/TCK4NGS

Podstawowe informacje dotyczące montażu

Oryginalne koła zębate rozrządu GM dla tego silnika do numeru silnika 19DN0327 były wykonane z materiału spiekane i zawierały wbudowaną podkładkę dystansową/podkładkę. W późniejszych silnikach stosowano przekładnie ze stali tłoczzonej, które nie wymagały podkładki dystansowej. GM zaprzestało produkcji wczesnych przekładni i obecnie oferuje jedynie późniejsze przekładnie z tłoczzonej stali, które można znaleźć w tym zestawie FAI.

Stara konstrukcja spiekana



Ważne: Nie wolno mieszać kół zębatach ze stali spiekanej i tłoczzonej.

Przy wymianie starej przekładni na nową, wykonaną ze stali tłoczzonej, należy zamontować nowe elementy zgodnie ze schematem.

UWAGA: Należy pamiętać, że podkładka dystansowa/ podkładka ma być założona płaską powierzchnią do przodu (powinna stykać się z płytą odbiorczą wyzwalacza).



TB0063-PL

+44 (0) 1525 351800



faiauto.com