



SERVICE INFO – INA 0067



Instrukcja montażu rolki napinającej 531 0203 20

Producenci: Audi, Seat, Skoda, Volkswagen

Modele:
 Audi: A3, A4
 Seat: Alhambra, Altea, Altea XL, Cordoba, Ibiza III, Leon, Toledo II, Toledo III
 Skoda: Fabia, Octavia, Superb
 VW: Bora, Caddy III, Golf IV, Golf V, Golf VI, Jetta III, New Beetle, Passat, Polo, Sharan, Touran, Multivan/Transporter T5

Silniki: 1.6, 2.0, 2.0i

Nr części: 531 0203 20
 530 0171 10
 530 0171 30

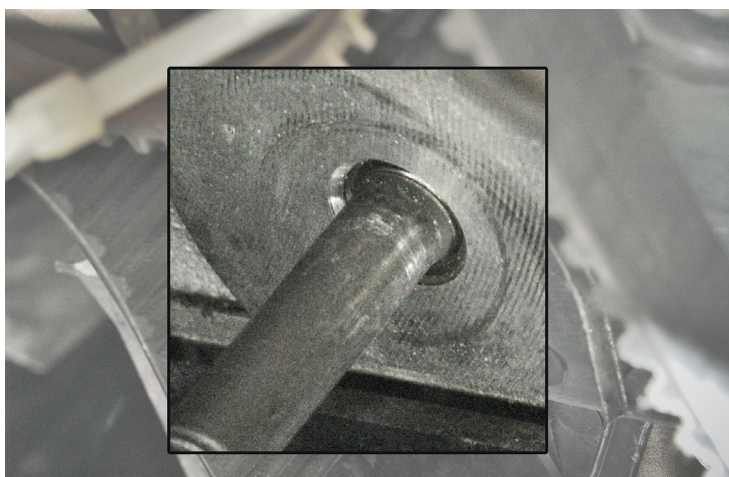


Foto 2: Szpilka jest poprawnie wkręcona

Podczas montażu rolki napinającej 531 0203 20, należy upewnić się czy szpilka (M10) jest w pełni wkręcona. Gwint nie może wystawać z bloku silnika (Foto 2)

Jeśli gwint (M10) na szpilce nie jest całkowicie wkręcony (Foto 1), rolka napinająca nie leży na równi z powierzchnią bloku silnika i z tego powodu ulega uszkodzeniu. Dokręcanie napinacza na wystającym gwincie części szpilki powoduje błędne wrażenie, że napinacz jest prawidłowo zamocowany.

Kiedy silnik pracuje, wynika z tego powodu siły w rolce napinającej mogą spowodować obluźnienie się szpilki/napinacza, co może prowadzić do poważnych uszkodzeń silnika.

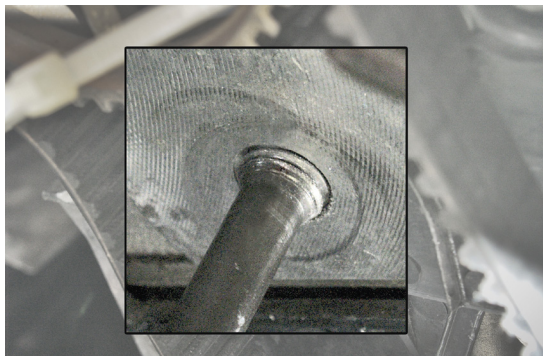


Foto 1: Szpilka nie jest poprawnie wkręcona

Należy upewnić się, że gwint na szpilce znajduje się na równi lub poniżej powierzchni bloku silnika! Jeśli szpilka jest w innej pozycji, może to powodować nieprawidłowe działanie rolki napinającej!

Należy stosować się do zaleceń producenta pojazdu!

Dodatkowe informacje:
 Schaeffler Polska Sp. z o.o.
aainfo.pl@schaeffler.com
www.schaeffler-aftermarket.pl
www.repxpert.pl



INA 0067