

SERVICE-INFO



Optyczne różnice w wolnym kole pasowym alternatora (OAP) 535 0218 10

Producent:	Ford, Volvo
Model:	
Ford:	Focus II
Volvo:	S40 II, V50, C70 II
Silnik:	
Ford:	2.5 ST
Volvo:	2.4, 2.4 i, 2.4 D5, 2.5
No. Ref.:	535 0218 10

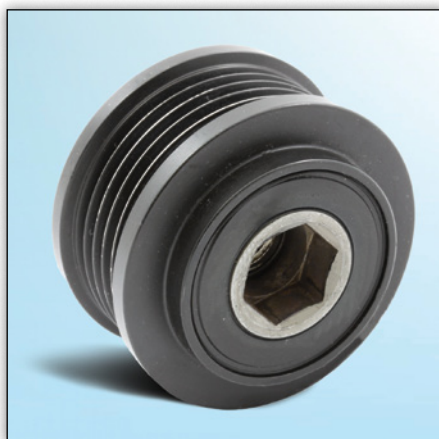


Foto 1: Wersja podstawowa

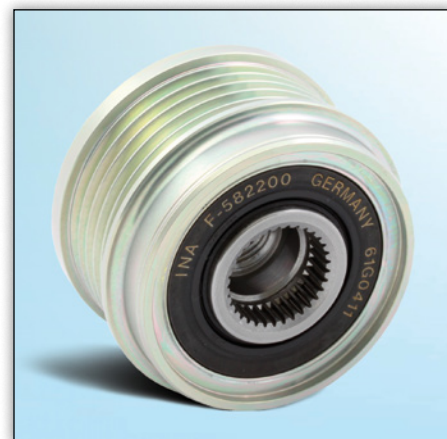


Foto 2: Wersja oferowana przez Schaeffler Automotive Aftermarket

W wymienionych modelach samochodów mogą znajdować się dwie różne wersje wolnego koła pasowego alternatora.

Foto 1 pokazuje podstawową wersję wolnego koła, która jest montowana przez odpowiedniego producenta samochodu.

Foto 2 pokazuje wersję wolnego koła pasowego oferowaną przez Schaeffler Automotive Aftermarket dla rynku części zamiennych.

Uwaga:

Pomimo różnic w wyglądzie, obie wersje wolnego koła pasowego alternatora całkowicie spełniają wymogi techniczne producenta samochodu.



Foto 3: Specjalne narzędzie INA, nr art.: 400 0241 10

Do montażu i demontażu wolnych kół pasowych alternatora wymagane jest specjalne narzędzie (Foto 3).



Należy stosować się do zaleceń producenta pojazdu!

Właściwe części zamienne można dobrać w naszym katalogu online, pod adresem www.Schaeffler-Aftermarket.pl lub w RepXpert pod adresem www.RepXpert.com

Stan 07.2011
INA 0079

Zastrzega się prawo do zmian technicznych
© 2011 Schaeffler Automotive Aftermarket

Wszelkie odniesienia do numerów części zamiennych producentów pojazdów podano jedynie w celach porównawczych.

Dodatkowe informacje:
Telefon: +48 22 878 31 65
Fax: +48 22 878 31 64
E-mail: aainfo.pl@schaeffler.com
www.Schaeffler-Aftermarket.pl

