



## SERVICE INFO – INA 0119



# Modyfikacja rolki napinającej i prowadzącej

### Modele:

Nissan: X-Trail  
Renault: Koleos

Kod silnika: M9R

Nr części 532 0534 10 (rolka prowadząca)  
534 0281 10 (rolka napinająca)

OE numery: 82 00 725 951 (rolka prowadząca z tworzywa sztucznego)  
11 75 075 68 (rolka napinająca z tworzywa sztucznego)  
82 01 003 525 (rolka prowadząca z metalu)  
11 75 009 69R (rolka napinająca z metalu)

Producenci pojazdów marki Nissan i Renault stosują, w napędach pomocniczych wyżej wymienionych modeli pojazdów, dwie różne wersje rolek napinających i prowadzących. Pojazdy mogą być wyposażone w wersję z metalu (Foto 1) lub tworzywa sztucznego (Foto 2).

Schaeffler Automotive Aftermarket oferuje dla tych modeli rolki napinające i prowadzące z tworzywa sztucznego (Foto 2). Spełniają one w całym zakresie wymagania specyfikacji technicznych i mogą być stosowane bez zastrzeżeń.

Rolkę napinającą i rolkę prowadzącą z metalu można bez ograniczeń wymienić na wersję z tworzywa sztucznego.

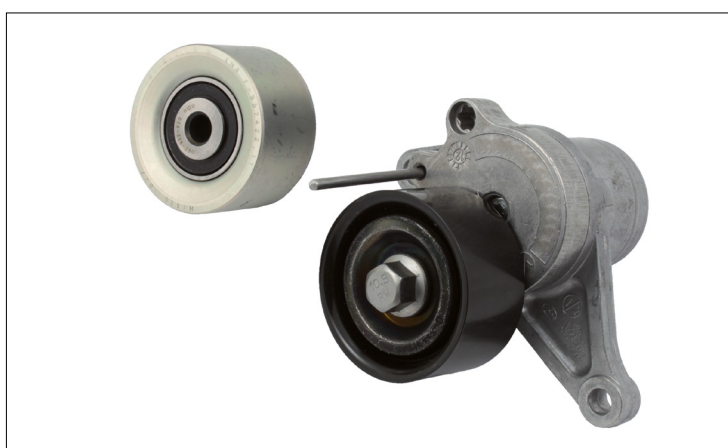


Foto 1: Rolka napinająca i prowadząca z metalu



Foto 2: Rolka napinająca i prowadząca z tworzywa sztucznego

Należy stosować się do zaleceń producenta pojazdu!

### Dodatkowe informacje:

Schaeffler Polska Sp. z o.o.  
aainfo.pl@schaeffler.com  
www.schaeffler-aftermarket.pl  
www.rexpert.pl