



## SERVICE INFO – INA 0120



# Różnice optyczne

## Dźwigenka zaworowa 422 0236 10

### Modele:

Audi: A3  
 Seat: Leon, Mii  
 Škoda: Citigo, Octavia  
 VW: Golf VII, Jetta III, Up

Silniki: 1.0, 1.0 EcoFuel, 1.2 TSI, 1.4 TSI, 1.4 TSI Hybrid

Nr części 422 0236 10

OE numery: 04E 109411 H  
 04E 109411 J

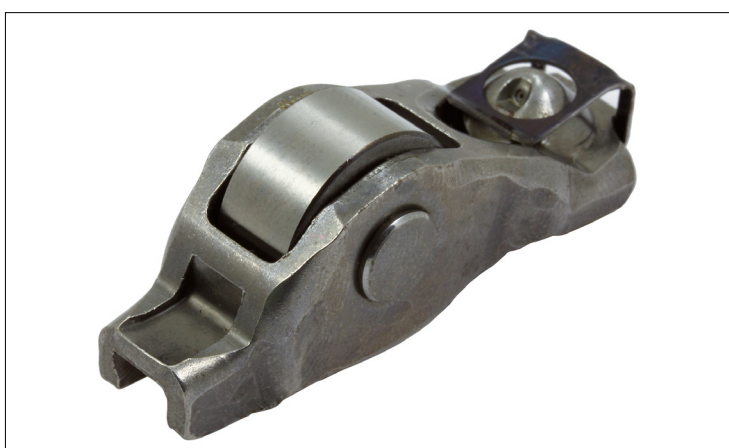


Foto 1: Wersja 1

W wyżej wymienionych silnikach można stosować dwa różne warianty dźwigenek zaworowych (Foto 1 i Foto 2). Obydwa warianty różnią się tylko wyglądem i spełniają wszystkie wymagania specyfikacji technicznych.

Firma Schaeffler oferuje wyłącznie wariant dźwigenki zaworowej przedstawiony na Foto 1 pod numerem artykułu 422 0236 10.

### Zawsze wymieniaj cały komplet!

Należy wymieniać wszystkie dźwigenki zaworowe silnika jednocześnie. Aby uniknąć wielokrotnych napraw i niepotrzebnych kosztów, zaleca się w przypadku naprawy zawsze wymieniać razem dźwigenkę zaworową i element wyrównawczy luzu zaworowego.



Foto 2: Wersja 2

Należy stosować się do zaleceń producenta pojazdu!

### Dodatkowe informacje:

Schaeffler Polska Sp. z o.o.  
[aainfo.pl@schaeffler.com](mailto:aainfo.pl@schaeffler.com)  
[www.schaeffler-aftermarket.pl](http://www.schaeffler-aftermarket.pl)  
[www.repxpert.pl](http://www.repxpert.pl)

