



## SERVICE INFO – INA 0180



# Pompa cieczy chłodzącej 538 0714 10

## Wzmocnione łożysko

Producent: Alfa Romeo, Cadillac, Chevrolet, Chrysler, Fiat, Jeep, Lancia, Opel, Saab

### Modele:

Alfa Romeo: 147, 156, 159, 166, Brera, Giulietta, GT, Mito  
 Cadillac: BLS  
 Chevrolet: Malibu  
 Chrysler: Delta  
 Fiat: Bravo, Croma, Doblo, Freemont, Idea, Stilo  
 Jeep: Cherokee, Renegade  
 Lancia: Delta, Musa, Thesis  
 Opel: Astra, Combo, Insignia, Vectra, Zafira  
 Saab: 9-3, 9-5

Silniki: 1.6 D, 1.9 D, 2.0 D, 2.4 D

Nr części: 538 0310 10  
 538 0714 10

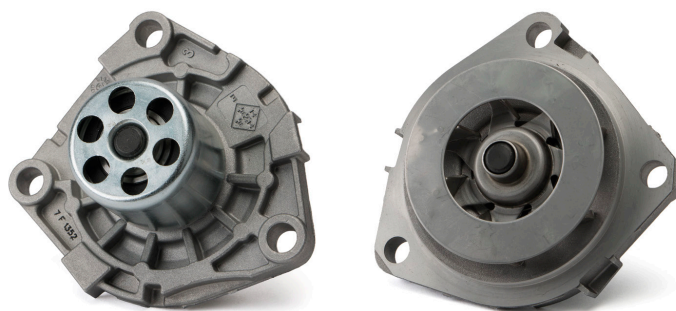


Foto 2: Wzmocnione łożysko w pompie wody 538 0714 10

Układy rozrzędu samochodów z powyższej listy posiadają napinacz mechaniczny. Napinacz ten może nie w pełni kompensować wahania temperatury i zmiany obciążenia w układzie rozrzędu. Z tego powodu, przy dużych przebiegach wibracje rozrzędu mogą być zwiększone powodując przeciążenie układu.

Wzmocnione łożysko pompy wody 538 0714 10 wydłuża żywotność układu rozrzędu.

Dla poprawnego doboru części należy korzystać z aktualnego katalogu.

Ulepszone rozwiązanie zastępuje pompę nr 538 0310 10.

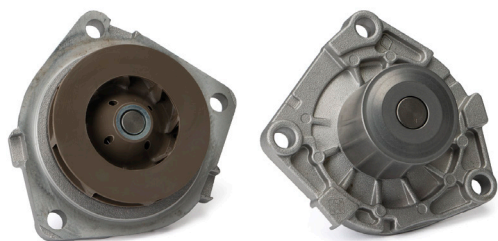


Foto 1: 538 0310 10 pompa wody ze standardowym łożyskiem

Należy stosować się do zaleceń producenta pojazdu!

### Dodatkowe informacje:

Schaeffler Polska Sp. z o.o.  
[aainfo.pl@schaeffler.com](mailto:aainfo.pl@schaeffler.com)  
[www.schaeffler-aftermarket.pl](http://www.schaeffler-aftermarket.pl)  
[www.repxpert.pl](http://www.repxpert.pl)