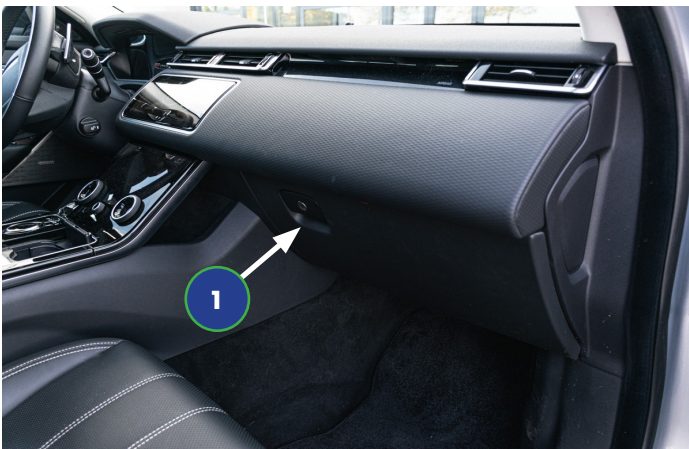




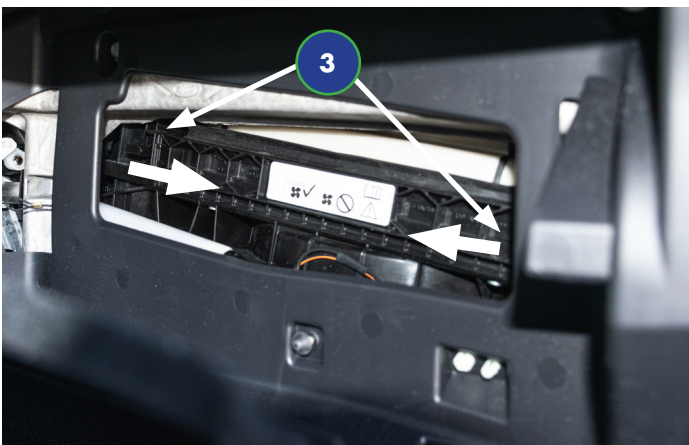
Notice de montage pour : RANGE ROVER Velar (L560)



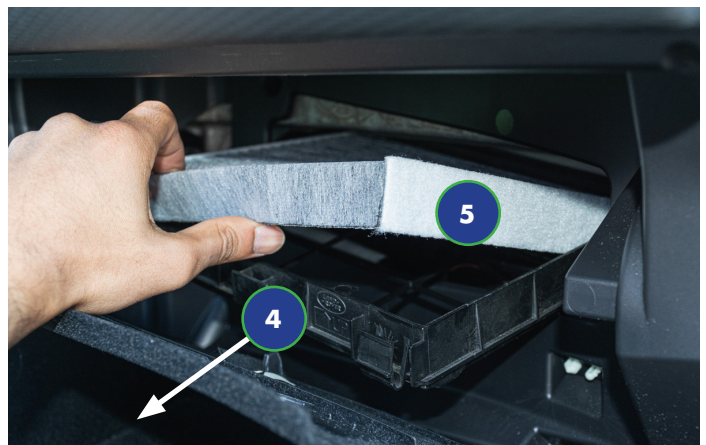
1. Le filtre d'habitacle est situé à l'intérieur du véhicule, côté passager sous la boîte à gants. Ouvrir la boîte à gants (1).



2. Presser fortement sur les deux languettes de chaque côté (2) pour dégager les arrêtoirs et déconnecter l'amortisseur de descente de tiroir (voir encart) pour ouvrir complètement la boîte à gants.



3. Ouvrir le boîtier filtrant en actionnant les tirettes (3) dans le sens des flèches à gauche et à droite du couvercle. Extraire le couvercle.



4. Sortir le tiroir de l'élément filtrant (4) et insérer un nouvel élément dans le logement (5). Le remontage s'effectue dans l'ordre inverse du démontage.

FREQUENCE DE CHANGEMENT : UNE FOIS PAR AN OU 15000 KMS
TEMPS DE REMPLACEMENT : 15 à 20 MINUTES