

Blue Print Top Tip

Mitsubishi Airtrek, Carisma, Colt, FTO, Galant, Shogun, Space Runner, Space Star, Space Wagon – Cewka zapłonowa

Dotyczy referencji: ADC41473

Dotyczy modeli: Mitsubishi Airtrek 2.0i 2001>2006, Carisma 1.6i 1.8i 1995>2004, Colt 1.6i 1996>2004, FTO 1.8i 1995>2000, Galant 2.0i 1997>2004, Shogun Pinin 1.8i 2001>2006, Space Runner 2.0i 1999>2003, Space Star 1.3i 1.6i 1.8i 2000>2005, Space Wagon 2.0i 2.4i 1998>2004

Data edycji: 01/06/2005

Z doświadczenia firmy Blue Print wiemy, że cewki zapłonowe, które są na wyposażeniu kilku pojazdów marki Mitsubishi (w tym Carisma, Colt, Galant, Pajero/Shogun, Space Star, Space Wagon i FTO) są podatne na częściowe lub pełne uszkodzenie podczas eksploatacji.

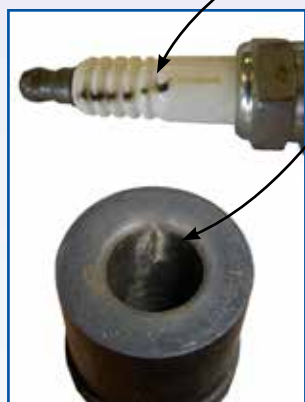
Cewka ma dwa gniazda wysokiego napięcia, jedno gniazdo za pośrednictwem kabla wysokiego napięcia prowadzi do świecy, a drugie gniazdo wychodzi bezpośrednio z cewki i jest nad świecą. Pojazd wyposażony jest w dwie cewki zapłonowe, które dają iskrę jednocześnie na dwóch świecach, pierwsza cewka obsługuje cylinder 2 i 3, a druga obsługuje 1 i 4.



Najczęstszą usterką jest niedomaganie izolacji cewki lub przebicia na fajce cewki gdzie dochodzi do „wypadania zapłonu” w wilgotnych/zimnych warunkach (np. zimny rozruch) lub przy dużych obciążeniach silnika. Efekt ten może być dodatkowo potęgowany przez luźne styki lub niesprawność świecy zapłonowej lub przewodów wysokiego napięcia. Przebicia mogą być czasami widoczne lub słyszalne w czasie pracy silnika, mogą one również zostawiać ślady przebicia w postaci czarnych śladów węgla.

Typowe usterki oryginalnych cewek przedstawiają przykłady poniżej.

Przykład A Przebicie cewki z rdzenia na laminowany obudow .



Przykład B Pokazuje, przeskok iskry wzdłuż świecy zapłonowej poprzez ceramiczną fajkę (patrz wypalenia).



Blue Print sugeruje wymianę świec i przewodów wysokiego napięcia wraz z cewkami co zapewni większą żywotność całego zespołu. Zalecamy także logiczną procedurę rozpoznania usterki (przed wymianą cewki zapłonowej), żeby zapobiec niepotrzebnym wydatkom.

Ważne informacje: Wszystkie techniczne informacje podawane są w dobrej wierze. Ferdinand Bilstein UK Ltd. zawsze rekomenduje aby obsługa i diagnostyka pojazdów była prowadzona tylko przez odpowiednio wykwalifikowane osoby przy użyciu właściwych narzędzi, w bezpiecznym otoczeniu dobrze wyposażonego warsztatu. Ferdinand Bilstein UK Ltd. i jego klienci nie mogą odpowiadać za złą interpretację powyższych informacji technicznych. Przedstawione zdjęcia są zamieszczone tylko w celach ilustracyjnych i mogą nie przedstawiać rzeczywistych produktów i pojazdów opisanych powyżej.



www.blue-print.com/pl

Blue Print is a bilstein group brand