

Blue Print ADN13013, ADN13207N, ADN13307



Dotyczy modeli:
Nissan Micra K10 Series 1.0, 1.2, 1983>1992

PL

Nissan Micra K10 – Seryjne sprzęgło

Posiadamy informacje, że w pojazdach Nissan Micra następuje przedwczesne zużycie sprzęgła. Wiedza o jego przyczynach przed montażem nowego sprzęgła pozwoli zapobiec kolejnym awariom.

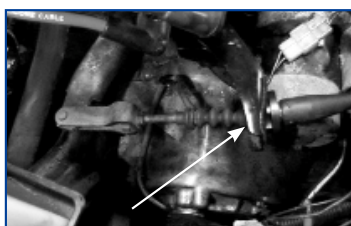
Objawy:

Nierówne / sztywne działanie pedału
Duże opory pedału sprzęgła (ciężka praca dźwigni zmiany biegów)
Zużycie łożyska oporowego (hałas łożyska)
Ślizganie sprzęgła

Prawdopodobne przyczyny:



Zużyte czopy mechanizmu
wysprzęglającego



Uszkodzenie linki sprzęgła

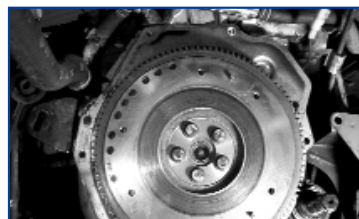


Zużycie wałka sprzęgłowego

Objawy:

Ciężka praca sprzęgła
Poślizg sprzęgła
Mocno zużyty docisk / prowadnica łożyska oporowego

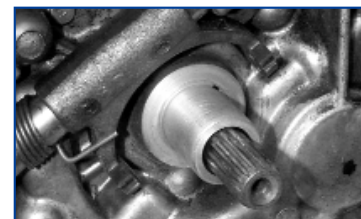
Prawdopodobne przyczyny:



Zużyty koła zamachowego



Kołki ustalające skrzynię
(zniszczone lub ich brak)



Zużycie łożysk wałka sprzęgłowego (luz)

Więcej technicznych informacji znajdziesz na stronie: partsfinder.bilsteingroup.com