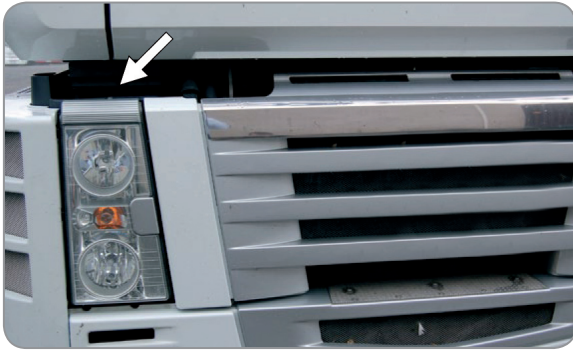


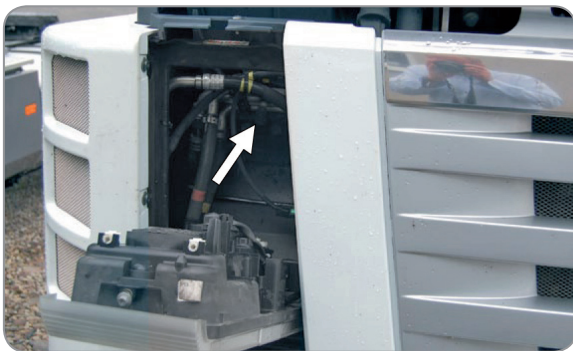
## Renault Magnum



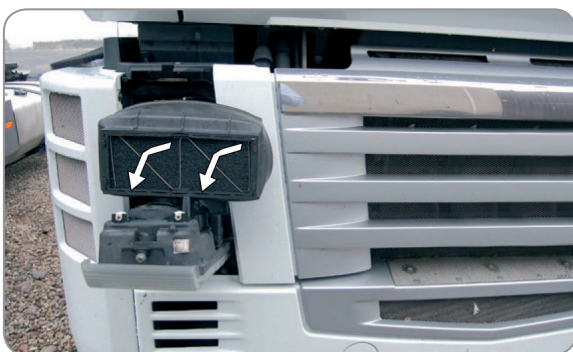
- (EN) Location of the filter is shown in the picture
- (PL) Filtr znajduje się w miejscu pokazanym na zdjęciu
- (DE) Der Einbauort des Filters ist auf dem Bild dargestellt
- (RU) Фильтр находится в месте, изображенном на рисунке
- (FR) Le filtre se trouve dans l'endroit présenté sur la photo



- (EN) Slightly lift the car cabin, unscrew the screws fastening the light
- (PL) Lekko unieść kabinę samochodu, odkręcić wkręty mocujące reflektor
- (DE) Das Fahrerhaus leicht heben, Schrafschrauben abschrauben, die den Scheinwerfer befestigen
- (RU) Слегка поднять кабину автомобиля, открутить болты, закрепляющие фару
- (FR) Soulever légèrement la cabine du véhicule, dévisser les vis fixant le réflecteur



- (EN) Location of the filter is shown in the picture
- (PL) Filtr znajduje się w miejscu pokazanym na zdjęciu
- (DE) Der Einbauort des Filters ist auf dem Bild dargestellt
- (RU) Фильтр находится в месте, изображенном на рисунке
- (FR) Le filtre se trouve dans l'endroit présenté sur la photo



- (EN) Gently remove the old filter, put in the new one and carry out the opposite to all the previously mentioned operations in the reversed order
- (PL) Ostrożnie usunąć zabrudzony filtr, następnie zamontować nowy oraz wykonać powyższe czynności w kolejności odwrotnej
- (DE) Das verschmutzte Filter vorsichtig entfernen, das neue einlegen und die oben genannten Arbeitsschritte in umgekehrter Reihenfolge durchführen
- (RU) Осторожно удалить загрязненный фильтр, затем вмонтировать новый и выполнить те же действия в обратной последовательности
- (FR) Enlever soigneusement le filtre usagé, en installer un nouveau et réaliser les opérations mentionnées ci-dessus dans l'ordre inverse