



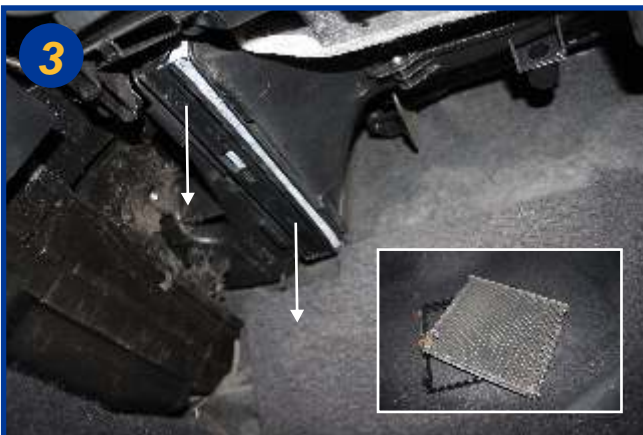
## Montage sur: VOLKSWAGEN FOX (Type 5Z1)



Le filtre d'habitacle est situé à l'intérieur du véhicule, côté passager sous la boîte à gants (1).



Ouvrir le boîtier filtrant en faisant coulisser les 2 bagues (2) vers le milieu du couvercle (voir flèches). Retirer le couvercle.



Extraire le filtre usagé et son cadre du boîtier vers le bas.  
Sortir ensuite l'élément filtrant de son cadre (voir encadré).



Replacer un nouveau filtre dans le cadre puis coulisser l'ensemble dans le boîtier.  
Refermer le boîtier en faisant coulisser les 2 bagues vers l'extérieur.

**FREQUENCE DE CHANGEMENT: 1FOIS PAR AN OU 15000 KMS**  
**TEMPS DE REMPLACEMENT : 15 minutes**