

拆下螺纹塞并丢弃。



详见下页

本产品发货时已加压；安装之前，请按压空气弹簧的外露部分，进行适当充气。发硬的空气弹簧类似下图。如果空气弹簧未充气或与下图不符，请联系您的授权零售商。



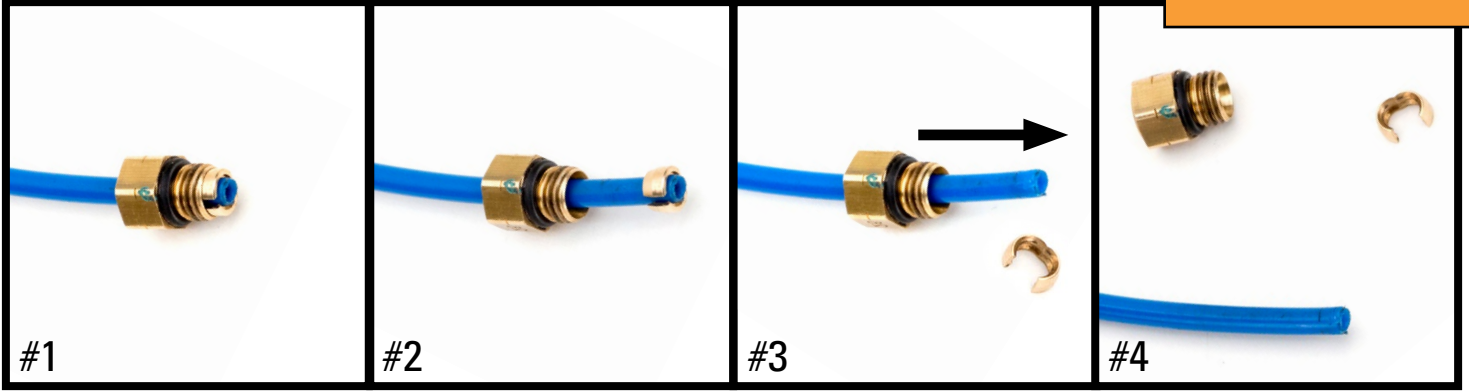
Arnott®阿尔诺特注重产品质量。如您对阿尔诺特的任何产品存有疑问或困难，请与阿尔诺特联系，正常工作时间请致电800-251-8993，或发送电子邮件至techassistance@arnottinc.com。（欧洲请致电+31 (0)73 7850 580，或发送电子邮件至info@arnotteurope.com）

拆卸



在将原空气管路插入新气管接头之前，应拆下旧的原厂空气管路接头。

注意： 空气管路上的划痕和/或切口可能会造成泄漏。插入之前，请先检查空气管路。如果空气管路损坏，应予以更换。



#1

原厂气管接头

#2

螺纹部分沿着管路向上滑动，打开夹头，方便拆卸

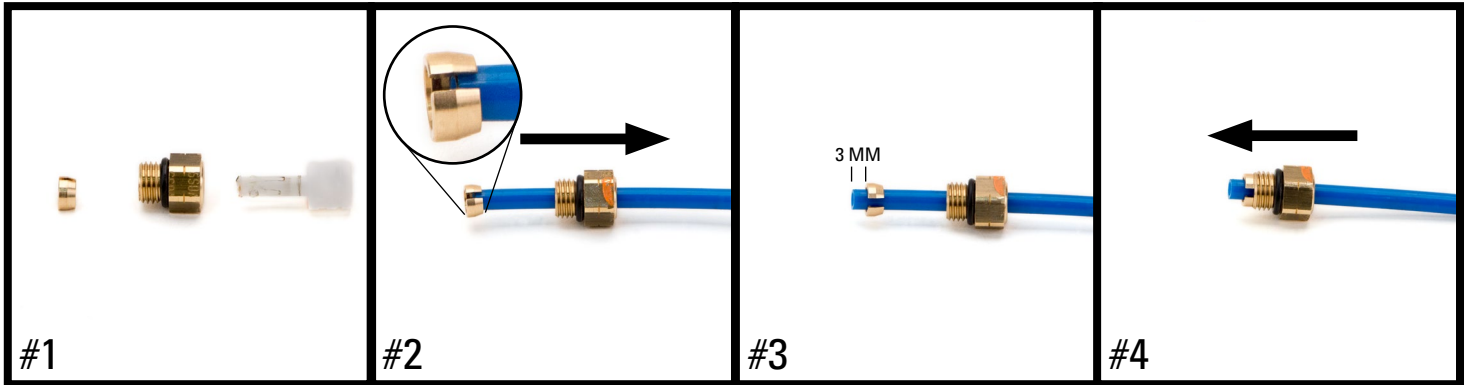
#3

滑下空气管路上的气管接头

#4

空气管路已做好安装准备

安装 - 使用套件中提供的新气管接头



#1

拆下运输销并丢弃

#2

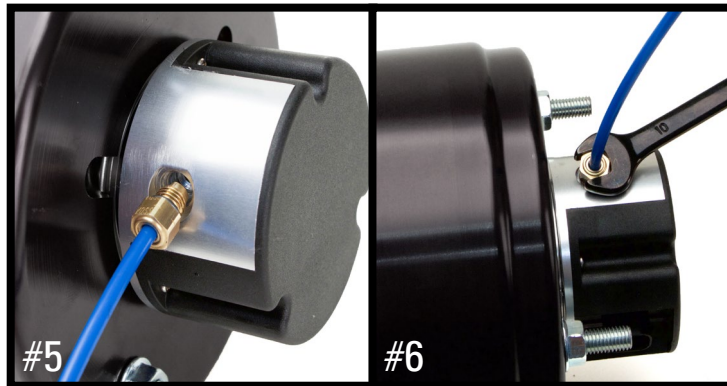
将空气管路插入接头和夹头

#3

气管伸出夹头3毫米

#4

往外拉气管接头，卡住夹头



#5

将接头和空气管路插入空气弹簧

#6

拧紧接头，扭矩约为2NM (18 IN-LBS/1.5 FT-LBS)

Arnott® 阿尔诺特注重产品质量。如您对阿尔诺特的任何产品存有疑问或困难，请与阿尔诺特联系，正常工作时间请致电 800-251-8993，或发送电子邮件至 techassistance@arnottinc.com。
(欧洲请致电(0)77850580，或发送电子邮件至 info@arnotteurope.com