

请勿拆卸或拧紧新零件上的空气接头



拆卸

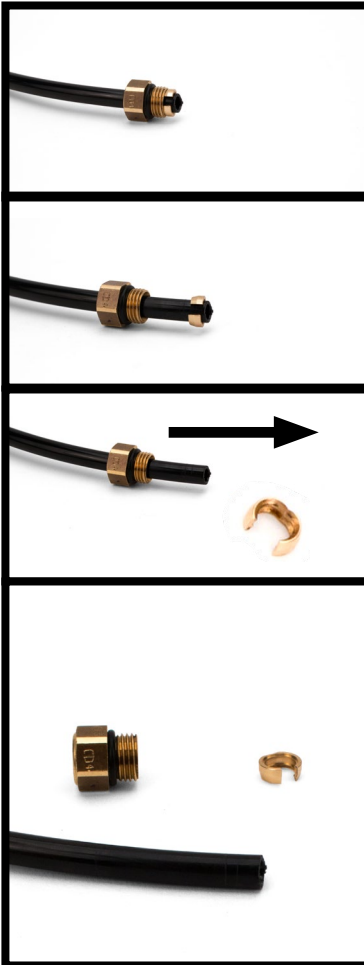


将原车空气管路插入新的空气接头之前，请先拆下旧的原车空气管路接头。

安装



阿尔诺特的产品已预装空气管路接头，便于安装。请勿拆卸或拧紧。



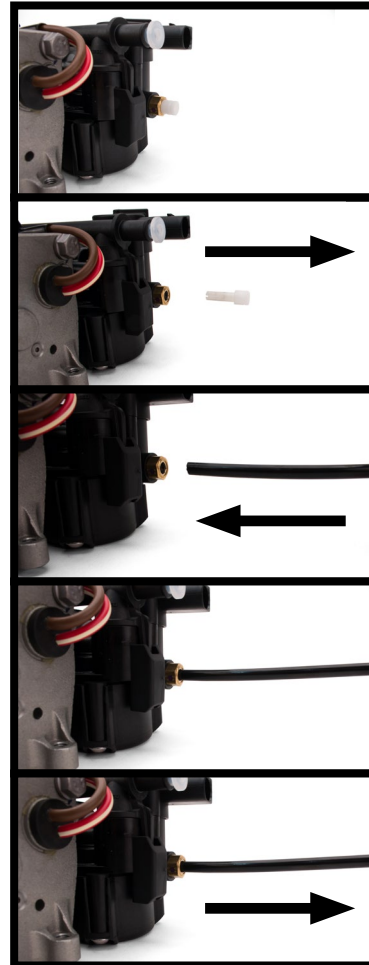
#1
原车空气管路接头

#2
将螺纹部分沿管路向上滑动，
打开卡头，方便拆卸

#3
将接头滑出空气管路

#4
空气管路已做好安装准备

注意： 空气管路上的划痕和/或切口可能会造成泄漏。插入之前，请先检查空气管路。如果空气管路损坏，应予以更换。



#1
安装前的收货状态

#2
拆下运输销并丢弃

#3
将空气管路插入接头，
按压直至牢牢固定

#4
已插入空气管路

#5
向外拉空气管路并锁定，
确保安全连接

Arnott®阿尔诺特注重产品质量。如您对阿尔诺特的任何产品存有疑问或困难，请与阿尔诺特联系，正常工作时间请致电 800-251-8993，或发送电子邮件至 techassistance@arnottinc.com。
(欧洲请致电+31 (0)73 7850 580，或发送电子邮件至 info@arnotteurope.com)