

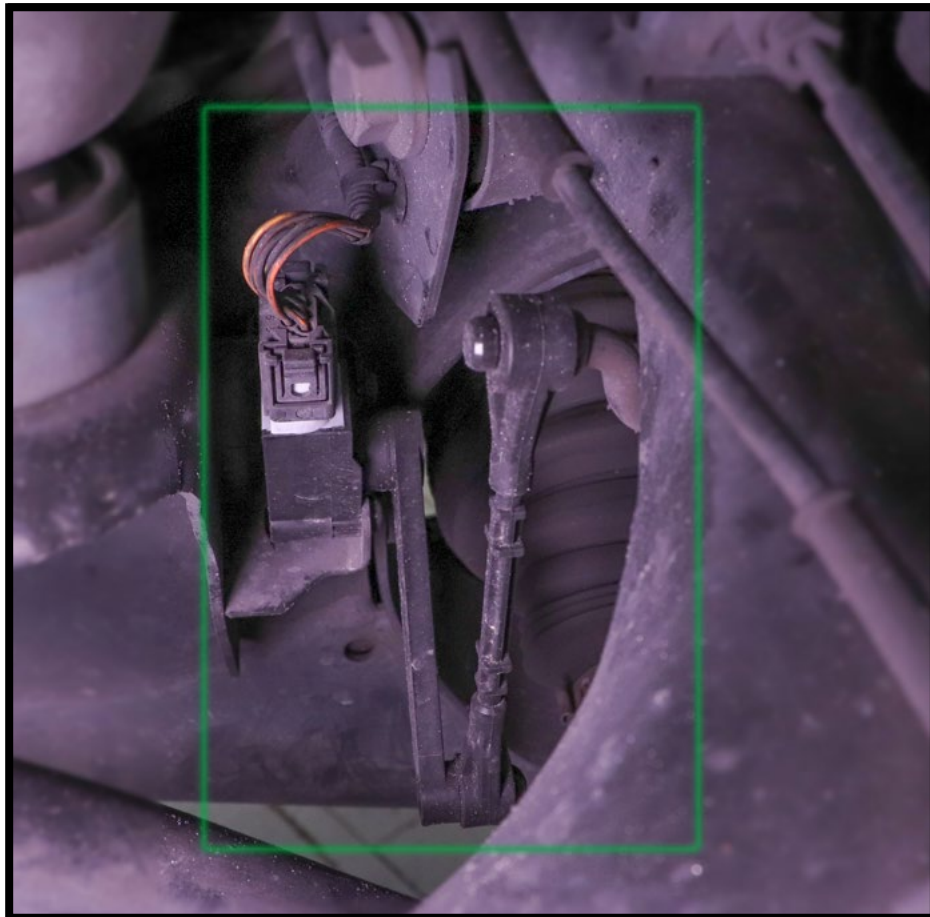
说明 车身高度传感器的安装方向 RH-3455

正确的安装可以让您体验并享受到本系统的优势。在为您的车辆安装上这些组件之前，请先花一点时间阅读本安装说明。拆卸和安装空气悬架产品应由完全合格的、具有自动化系统工程师（ASE）资格的专业人员完成。

安装新的空气悬架系统时，还应了解所有必要的安全措施。这包括适当地升高和固定车辆，并释放储能，防止人身伤害或财产损失。

阅读本手册即表示您同意相关通用条款、免责和无损害协议约定的条款，全文详见www.arnottinc.com。

下图示意安装好的车身高度传感器 RH-3455的正确方向。



Arnott®阿尔诺特注重产品质量。如您对阿尔诺特的任何产品存有疑问或困难，请与阿尔诺特联系，正常工作时间请致电 800-251-8993，或发送电子邮件至techassistance@arnottinc.com。（欧洲请致电+31 (0)73 7850 580，或发送电子邮件至info@arnotteurope.com）