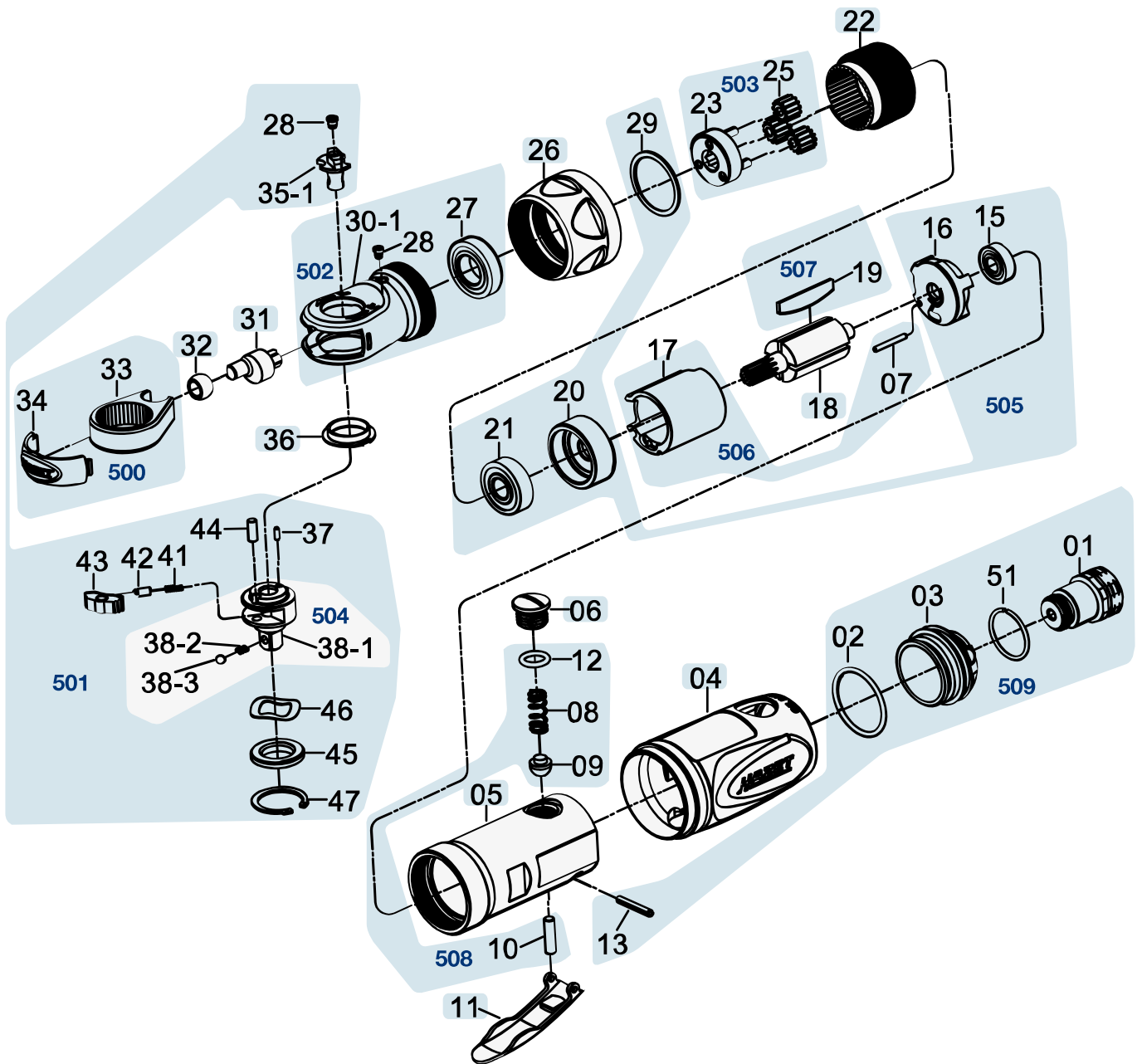



# Ersatzteile 9021 P-2

Spare parts · Pièces de rechange



| Pos | HAZET No.   | Bezeichnung   | Designation    | Désignation       |   |
|-----|-------------|---------------|----------------|-------------------|---|
| 4   | 9021 P-2-01 | Handgriff     | Handle         | Poignée           | 1 |
| 5   | 9021 P-2-02 | Motor-Gehäuse | Engine housing | Boîtier de moteur | 1 |
| 6   | 9021 P-2-03 |               |                |                   | 1 |
| 11  | 9021 P-2-04 | Abzughebel    | Trigger        | Lever de tirage   | 1 |
| 18  | 9021 P-2-05 |               |                |                   | 1 |
| 22  | 9021 P-2-06 |               |                |                   | 1 |

| Pos | HAZET<br>No.    | Bezeichnung  | Designation  | Désignation  |  |
|-----|-----------------|--|--|--|---|
| 26  | 9021 P-2-07     | Mutter   | Nut  | Écrou  | 1   |
| 31  | 9021 P-2-08     | Kurbelwelle  | Crankshaft   | Vilebrequin  | 1   |
| 32  | 9021 P-2-09     | Antriebsbuchse   | Drive bush   | Douille d'entraînement   | 1   |
| 500 | 9021 P-2-010/2  | Gabel · Inhalt: 33 · 34  | Fork · Contents: 33 · 34   | Fourche · Contenu : 33 · 34  | 1   |
| 501 | 9021 P-2-011/11 | Ratschen-Innenteile · Inhalt:<br>28 · 35-1 · 36 · 37 · 41 · 42 ·<br>43 · 44 · 45 · 46 · 47 | Ratchet inner parts · Contents:<br>28 · 35-1 · 36 · 37 · 41 · 42 ·<br>43 · 44 · 45 · 46 · 47 | Parties internes des cliquets ·<br>Contenu : 28 · 35-1 · 36 · 37 ·<br>41 · 42 · 43 · 44 · 45 · 46 · 47 | 1   |
| 502 |                 |  |  |  | 1   |
| 503 | 9021 P-2-013/4  |  |  |  | 1   |
| 504 | 9021 P-2-014/3  | Vierkant · Inhalt: 38-1 · 38-2 ·<br>38-3   | Square · Contents: 38-1 ·<br>38-2 · 38-3   | Quatre pans · Contenu : 38-1 ·<br>38-2 · 38-3  | 1   |
| 505 | 9021 P-2-015/5  |  |  |  | 1   |
| 506 | 9021 P-2-016/2  | Zylinder · Inhalt: 7 · 17  | Hollow piston cylinder ·<br>Contents: 7 · 17   | Vérin · Contenu : 7 · 17   | 1   |
| 507 | 9021 P-2-017/4  | Lamellen · Inhalt: 19 (4x)   | Blades · Contents: 19 (4x)   | Lamelles · Contenu : 19 (4x)   | 1   |
| 508 | 9021 P-2-018/4  | Ventil-Einheit · Inhalt: 8 · 9 ·<br>10 · 12  | Valve unit · Contents: 8 · 9 ·<br>10 · 12  | Unité de soupape · Contenu :<br>8 · 9 · 10 · 12  | 1   |
| 509 | 9021 P-2-019/5  | Luftauslass · Inhalt: 1 · 2 · 3 ·<br>13 · 51   | Air outlet · Contents: 1 · 2 · 3 ·<br>13 · 51  | Échappement d'air · Contenu :<br>1 · 2 · 3 · 13 · 51   | 1   |



DE

HAZET Service online:  
[www.hazet.de/de/home/service/](http://www.hazet.de/de/home/service/)



EN



DE

HAZET Ersatzteil-Shop  
HAZET Spare-parts-shop:  
[www.hazet.de/ersatzteil-shop](http://www.hazet.de/ersatzteil-shop)



EN

Zur Bestellung und für Rückfragen wenden Sie sich bitte an unsere Service-Abteilung  
For Orders and questions please refer to our service-centre

 +49 (0) 21 91 / 7 92 355 ·  +49 (0) 21 91 / 7 92 523 ·  [service-center@hazet.de](mailto:service-center@hazet.de)

**HAZET-WERK** – Hermann Zerver GmbH & Co. KG ·  10 04 61 · 42804 REMSCHEID

 Güldenwerther Bahnhofstrasse 25 – 29 · 42857 REMSCHEID · GERMANY