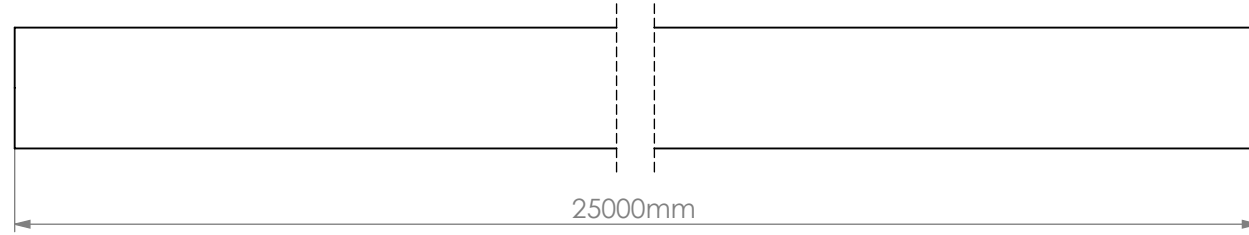
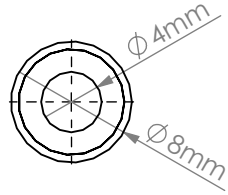


**Kullanım Alanı:** Yedek parça olarak otomotiv endüstrisinde yakıt, dizel, benzin, yağ, mineral ve glkol esaslı sıvı sistemlerinde kullanılır.  
**Usage Area :** Usable as spare parts for fuel, diesel, gasoline, oil, lubricants, mineral and glycol based liquid systems in automotive industry.

**Özellikleri :** Çalışma Sıcaklığı “-35°C ile +90°C arasındadır. Tepe sıcaklığı : +110°C'dir.  
**Features :** Operating Temperature “-35°C to +90°C”. Peak temperature : +110°C.



Ölçek		Scale	Toleranslar / Tollerances	Malzeme / Material		Tarih / Date		
1/1		2:1	Belirtilmeyen toleranslar ISO 2768-C'ye göre alınmalıdır.	Nbr-PES		Çizen / Designed by	V.ORUÇ	07.02.2019
Sayfa No / Page No		A4		Ağırlık / Weight (gr)	Sertlik / Shore (ShA)	Kontrol eden / Controlled by	M. İğdecioğlu	12.02.2019
1/1		A4		1225.22	80±5	Onaylayan / Approved by	M. İğdecioğlu	12.02.2019
IBRAS			Teknik resim üzerinden ölçü alınmıştır.	Parça Adı / Açıklama / Part Name / Explanation		Parça Kodu / Part Code		
				4,0*8,0 Mm B-Tipi Yakıt Ve Yag Hortumu ( Örgülü )		M16023-0006-0000-00		
						ERP Kodu	ERP Code	
						50068111		



Değişiklikler / Revision

Revision No

00