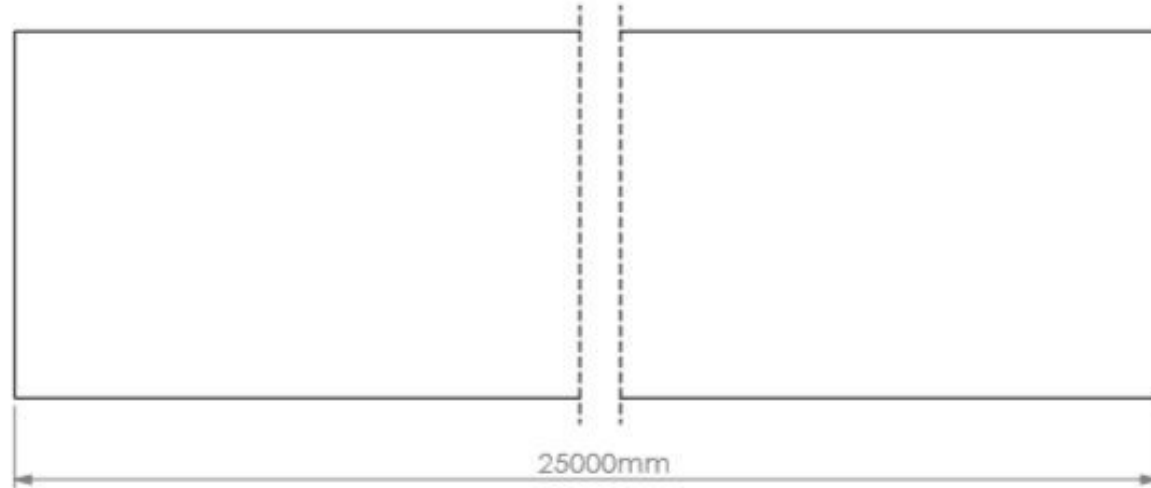
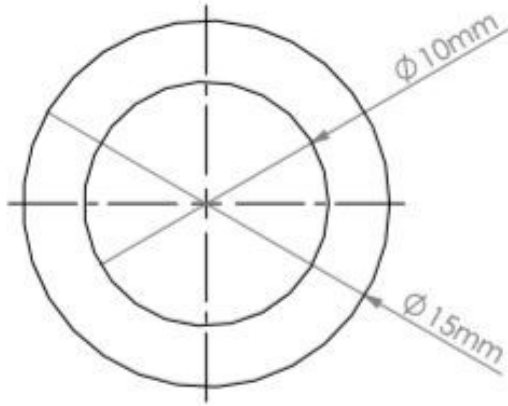


Kullanım Alanı: Yedek parça olarak otomotiv endüstrisinde basınçsız yakıt, dizel, benzin, yağ, mineral ve glikol esaslı sıvı sistemlerinde kullanılır.
Usage Area : Usable as spare parts for fuel, diesel, gasoline, oil, lubricants, mineral and glycol based liquid systems without pressure in automotive industry.

Özellikleri : Çalışma Sıcaklığı "-35°C ile +90°C arasındadır. Tepe sıcaklığı : +110°C'dir.
Features : Operating Temperature "-35°C to +90°C". Peak temperature : +110°C.



Ölçek		Scale	Toleranslar / Tolerances	Malzeme / Material		Tarih	
Sayfa No Page No		(mm) 3:1	Belirtilmeyen toleranslar DIN ISO 3302-1 M2C'ye göre alınmalıdır.	Nbr		Değişiklikler Revision	
1/1		A4		Ağırlık / Weight (gr)	Sertlik / Shore (SHA)	Revision No	
				3190.68	80 ±5	00	
				Parça Adı / Açıklama	Part Name / Explanation	Parça Kodu	Tarih Date
				10.00*15.00 mm Yakıt Hortumu (C Tipi)		M16002-0036-0000-00	30.01.2019
						ERP Kodu	ERP Code
						50068467	

İBRAS

Teknik resim üzerinden ölçü
almayınız.