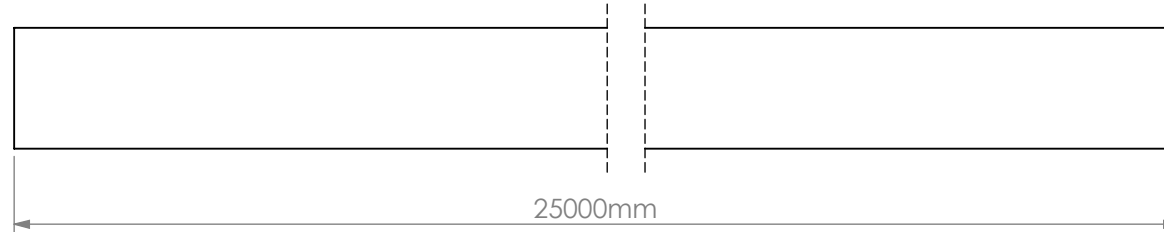
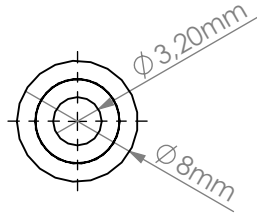


Kullanım Alanı: Yedek parça olarak otomotiv endüstrisinde yakıt, dizel, benzin, LPG, yağ, mineral ve glikol esaslı sıvı sistemleri ve düşük basınç altında çalışan sistemlerinde kullanılır.

Usage Area : Usable as spare parts for fuel, diesel, gasoline, oil, lubricants, mineral and glycol based liquid systems under low pressure in automotive industry.

Özellikleri : Çalışma Sıcaklığı "-35°C ile +90°C arasındadır. Tepe sıcaklığı : +110°C'dir. Hava şartlarına, ozona, aside, aşınmaya ve yaşlanmaya dayanıklıdır.

Features : Operating Temperature "-35°C to +90°C". Peak temperature : +110°C. Good resistance against ozone, acid, abrasion, ageing and weather.



| Ölçek | | Scale | Toleranslar / Tollerances | Malzeme / Material | | Tarih |
|---------------------|--|-------|---|-------------------------------------|-------------------------------|--------------------------|
| 1/1 | | 2:1 | Belirtilmeyen toleranslar DIN ISO 3302-1 M2C'ye göre alınmalıdır. | Nbr-PES-Cr | Çizen Designed by | V.ORUÇ |
| Sayfa No Page No | | A4 | Teknik resim üzerinden ölçü almayınız. | Ağırlık / Weight (gr) | Kontrol eden Controlled by | M. İğdecioğlu |
| 1/1 | | | | 1397.88 | Sertlik / Shore (ShA) | Onaylayan Approved by |
| IBRAS | | | | Parça Adı / Açıklama | Part Name / Explanation | Parça Kodu |
| | | | | 3.20*8.00 mm Yakıt Hortumu (E Tipi) | | M16035-0006-0000-00 |
| | | | | (68709) | | ERP Kodu |
| | | | | | | Y160-0116-0012 |



Değişiklikler
Revision

Revision
No

00

Tarih
Date

06.02.2019

6.02.2019

3.10.2019

Part Code

M16035-0006-0000-00

ERP Code

Y160-0116-0012